



le.gl.Einheits-Pkw (Kfz. 1)

Германский рмейский втомобиль II MB

После 1933 года Германия приступила к созданию современной армии. Важную роль в моторизации Вермахта должны были сыграть специальные легковые автомобили повышенной проходимости. Были спроектированы 3 типа стандартных легковых автомобилей – легкий, средний и тяжелый. Все они имели полный привод, независимую подвеску всех колес и открытый кузов упрощенного типа.

Легкий стандартный внедорожный автомобиль – leichten gelände Einheits Personen-Kraftwagen – производился фирмой Stoewer, а также BMW и Hanomag с 1936 г. С 1940 по 1943 г. Stoewer выпускала упрощенную модель Тур 40 без механизма поворота задних колес. Всего было выпущено около 13000 le.gl.Einheits-Pkw. Стандартные автомобили оказались слишком сложными, тяжелыми и недостаточно надежными в условиях фронтальной эксплуатации.

Автомобили le.gl.Einheits-Pkw выпускались с кузовами разных типов – в частности, Kfz. 1 – четырехместный пассажирский автомобиль.

Тактико-технические характеристики автомобиля le.gl.Einheits-Pkw (Kfz. 1)

Число мест	4
Сухая масса, кг	1280
Длина, мм	3860
Ширина, мм	1690
Высота, мм	1900
База, мм	2400
Колея, передняя и задняя, мм	1400
Двигатель	Stoewer AW 2, 4-цил., 2,0 л, 50 л.с.
Максимальная скорость, км/ч	80
Запас хода по шоссе, км	350

ВНИМАНИЕ!

Перед сборкой внимательно прочитать руководство по монтажу. Каждая деталь пронумерована. Соблюдать последовательность монтажа. Необходимые рабочие инструменты: нож и напильник для зачистки деталей; резиновая лента, клейкая лента и зажимы для сушки белизны для прижатия склеиваемых деталей. Детали из пластика очистить в растворе мягкого моющего средства и высушить на воздухе для того, чтобы краска и переводные картинки лучше прилипали. Перед приклеиванием проверить, подходят ли детали; клей наносить экономно. Хром и краску удалить с поверхностей склеивания. Небольшие детали покрасить перед тем, как они будут удалены из рамок. Краску необходимо хорошо просушить, только после этого продолжать сборку. Каждую соответствующую переводную картинку отдельно вырезать и примерно на 20 секунд окунуть в теплую воду. На обозначенном месте картинку отделить от бумаги и прижать промокающей бумагой.

ИСПОЛЗУЕМЫЕ КРАСКИ / USED COLORS:

	Revell	Tamiya		
A	302	X18	Черный, полуматовый	Semigloss Black
B	178	XF63	Темно-серый, матовый	Tank Grey
C	105	XF2	Белый, матовый	Flat White
D	189	XF78	Дерево	Wood
E	381	X9	Коричневый, полуматовый	Brown
F	191	X32	Сталь	Steel

le.gl.Einheits-Pkw (Kfz. 1)

WWII German Personnel Car

After 1933 Germany began to build the modern army. The important part of Wehrmacht motorization was the manufacture of special all-road passenger cars. It were designed three types of uniform passenger cars – light, medium and heavy. All of them had all-wheel drive, independent suspension and simplified open body.

The light uniform all-road car - leichten gelände Einheits Personen-Kraftwagen – was manufactured by Stoewer Company and also by BMW and Hanomag since 1936. Since 1940 to 1943 Stoewer produced the simplified model Type 40 without the rear wheels steering gear. All in all there were produced about 13000 le.gl.Einheits-Pkw. Uniform cars were appeared to be too heavy, too complicated and unreliable in the real exploitation.

le.gl.Einheits-Pkw cars were produced with different types of bodies – in particular, Kfz.1 – four-seat personnel car.

Tactical and Technical Specifications of le.gl.Einheits-Pkw (Kfz. 1)

Seats	4
Empty weight, kg	1280
Length, mm	3860
Width, mm	1690
Height, mm	1900
Wheel base, mm	2400
Track front and rear, mm	1400
Engine	Stoewer AW 2, 4 cyl., 2,0 l, 50 hp
Max. Speed, km/h	80
Range, km	350

CAUTION!

Read the instructions thoroughly prior to assembly. Each component is numbered. Adhere to specified sequence of assembly. Tools required: knife and file for removal of components from frame; rubber bond, adhesive tape and clothes pegs for clamping components together after applying adhesive. Clean plastic components in a mild detergent solution and allow to air-dry so that paint and transfers adhere better. Prior to applying adhesive, check to see whether the components fit together; apply adhesive sparingly. Remove chrome and paint from the contact surfaces. Paint small components before removing them from the frame. Allow paint to dry well, and only then continue to assemble. Cut out each transfer individually and immerse in warm water for approx. 20 seconds. Slide transfer off paper and into designated position, then press on with blotting paper.

	Revell	Tamiya		
G	109	X10	Темная Сталь	Gunmetal
H	190	X11	Серебристый	Chrome Silver
J	183	XF64	Ржавчина	Rust
K	167	XF22	Серо-зеленый, матовый	Feldgrau
L	131	X7	Красный, глянцевый	Red

01 СТАДИЯ СБОРКИ
ASSEMBLY STEP

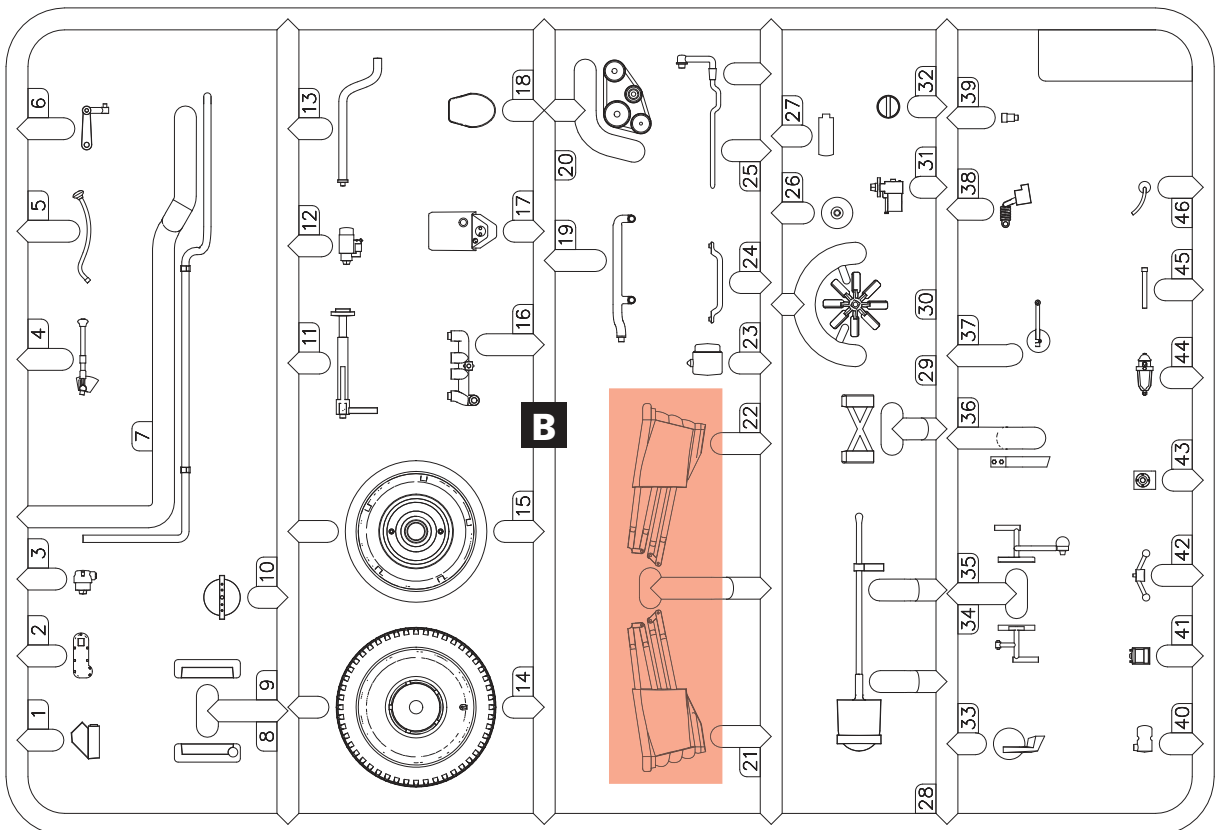
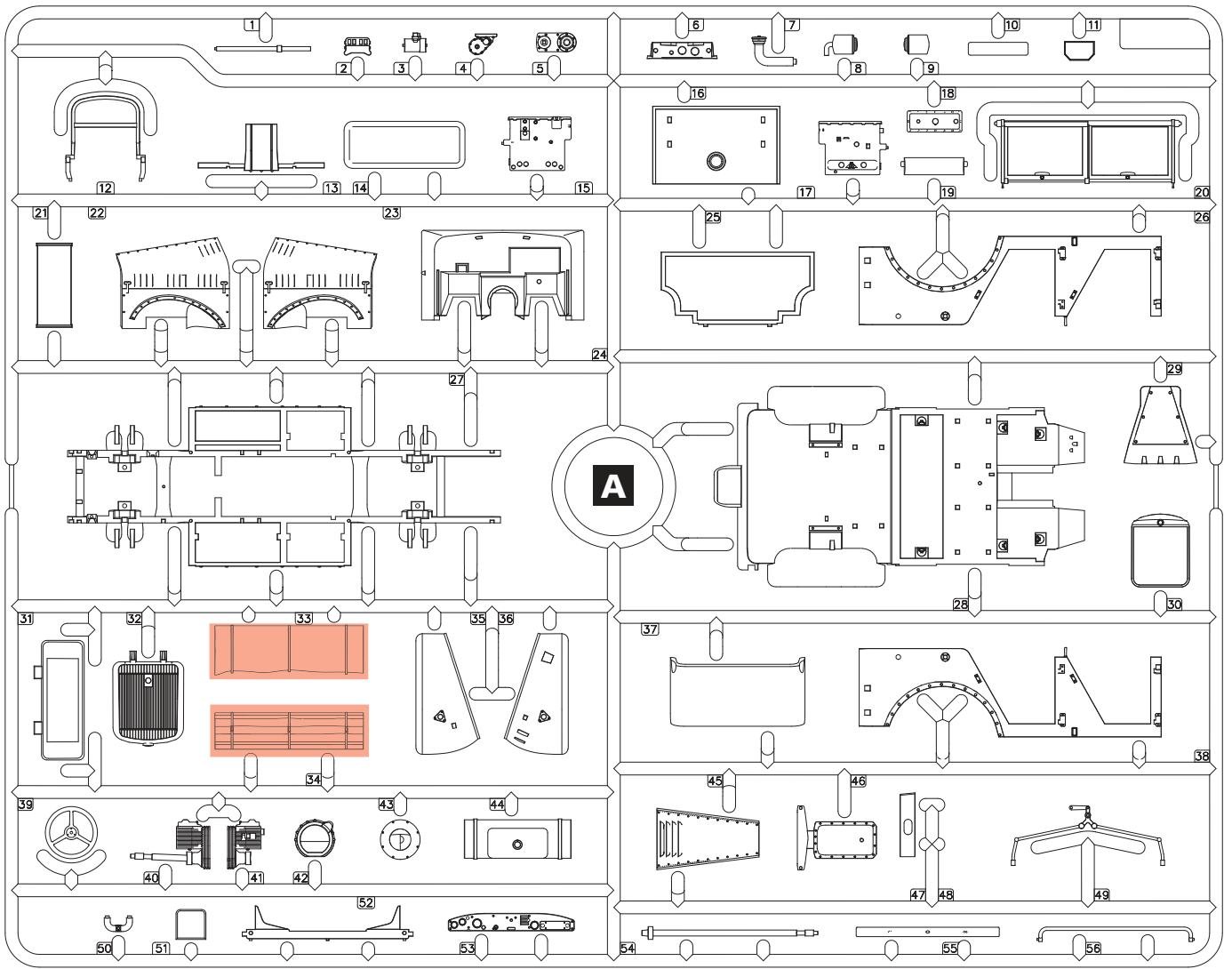
03 СБОРОЧНАЯ ЕДИНИЦА
ASSEMBLY UNIT

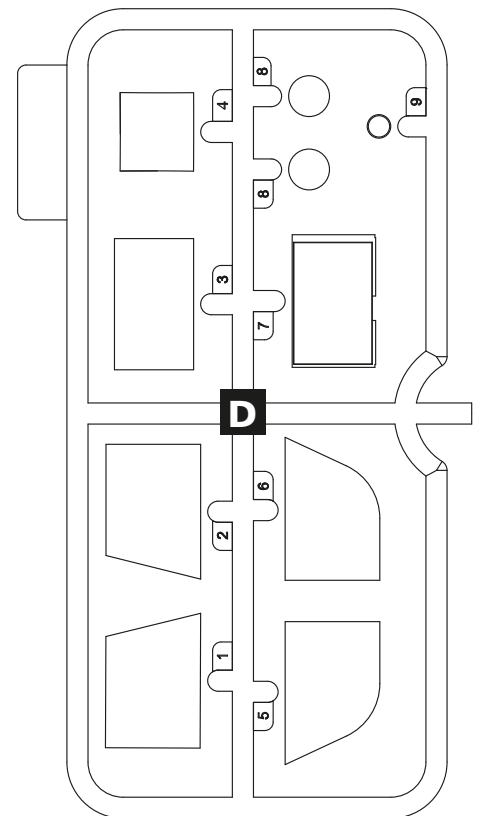
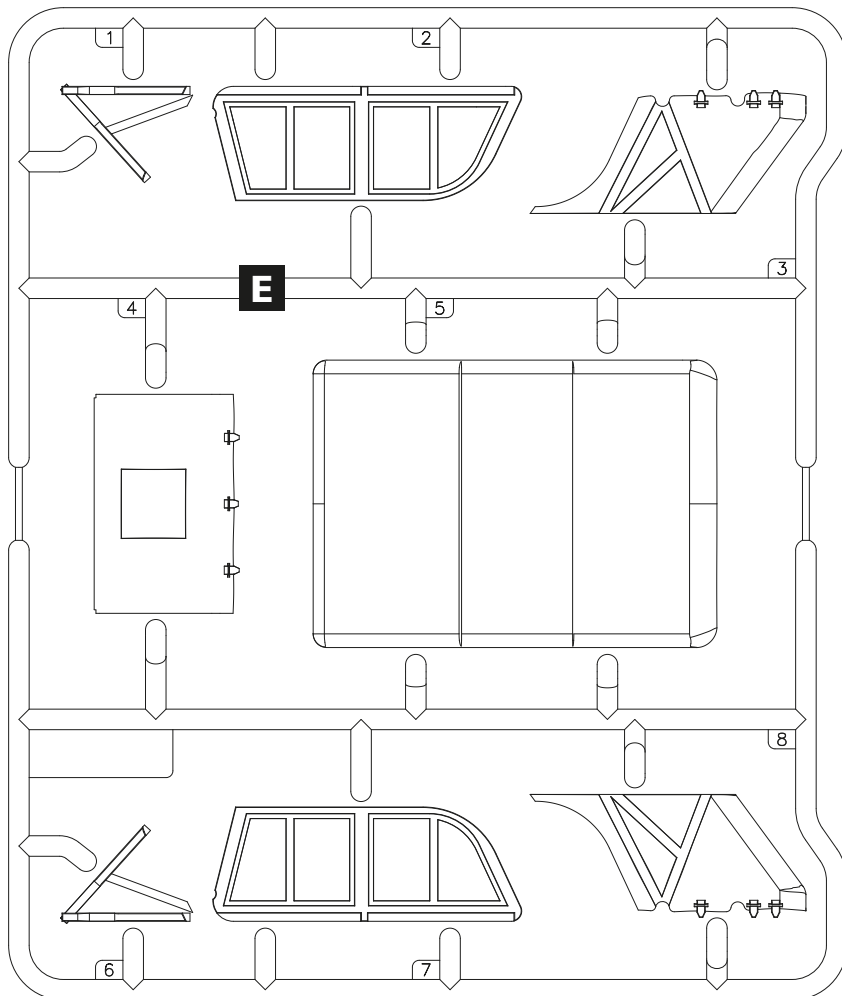
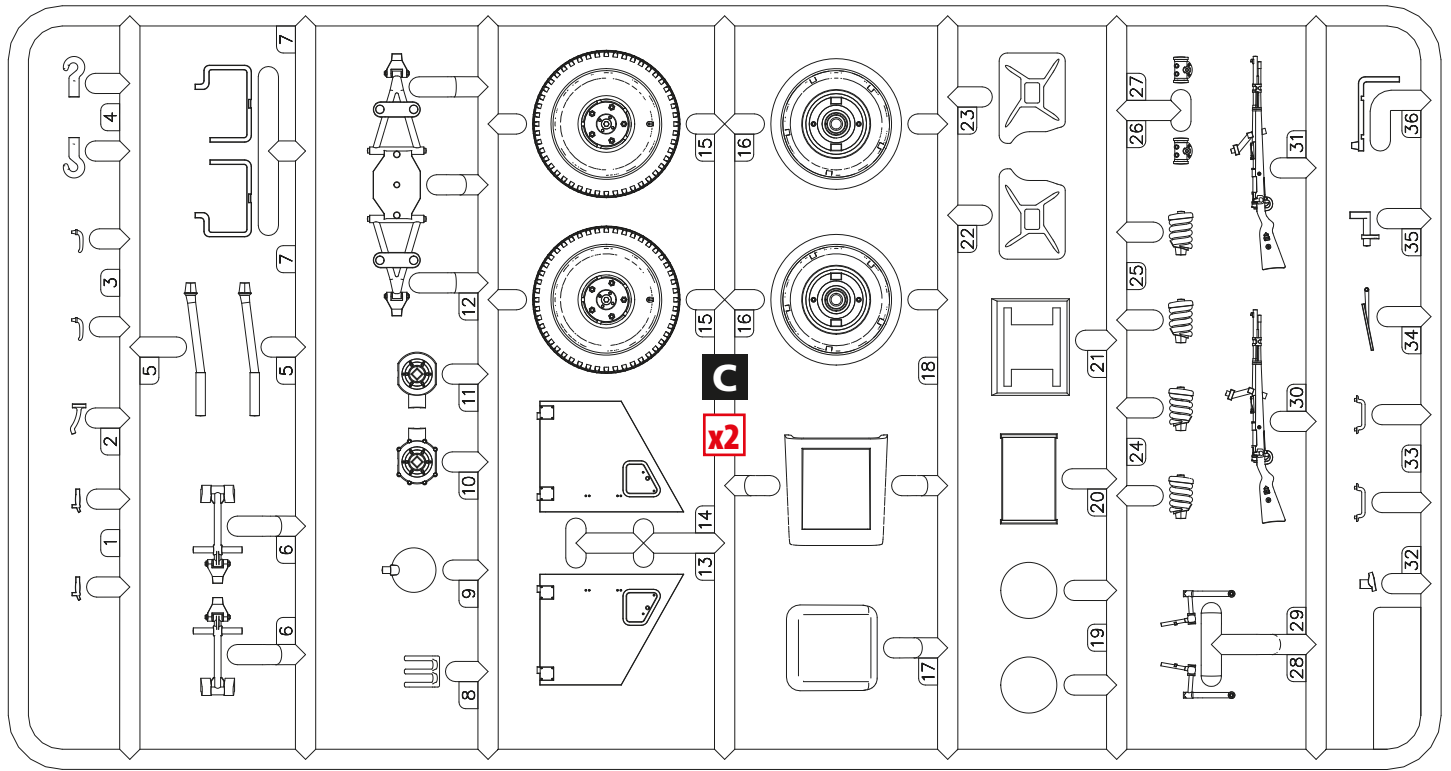
■ ПРИ СБОРКЕ НЕ ИСПОЛЬЗУЕТСЯ
PARTS NOT FOR USE

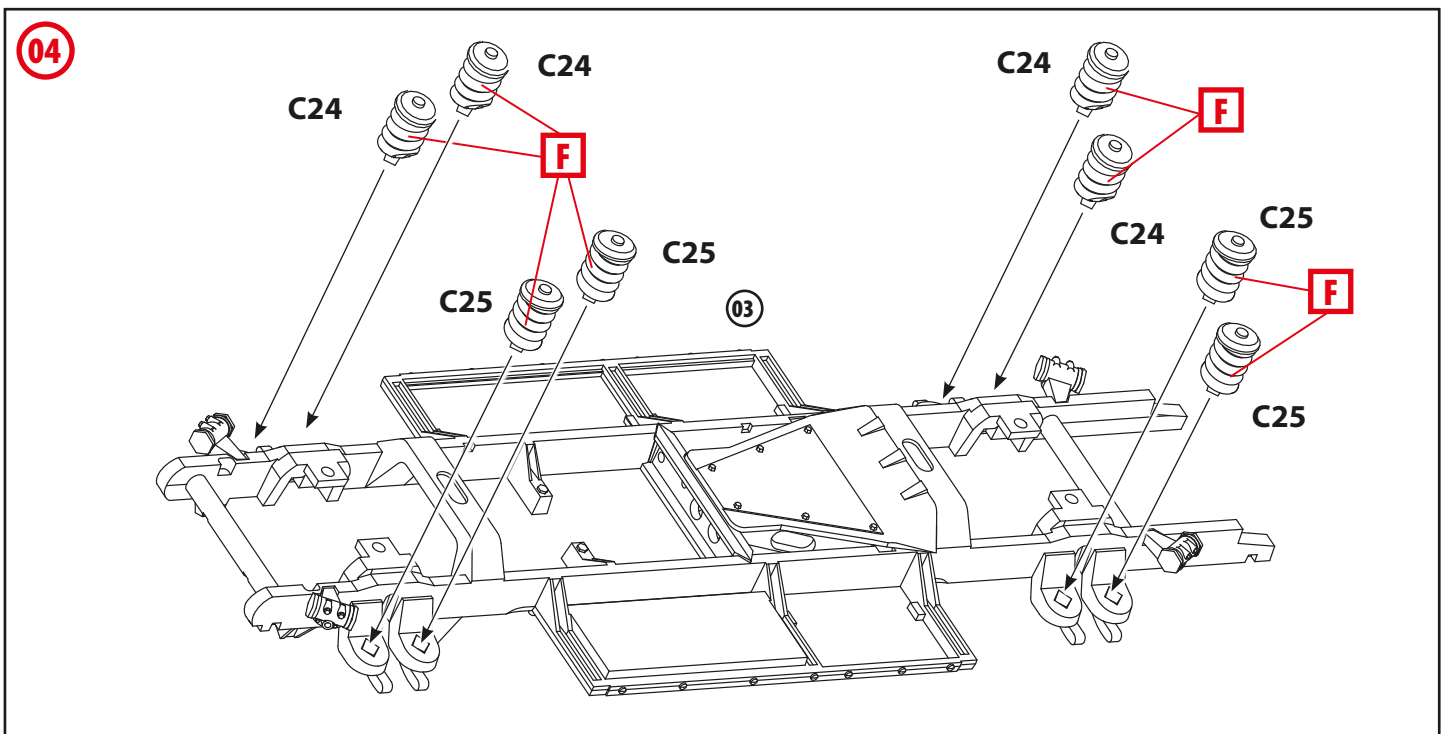
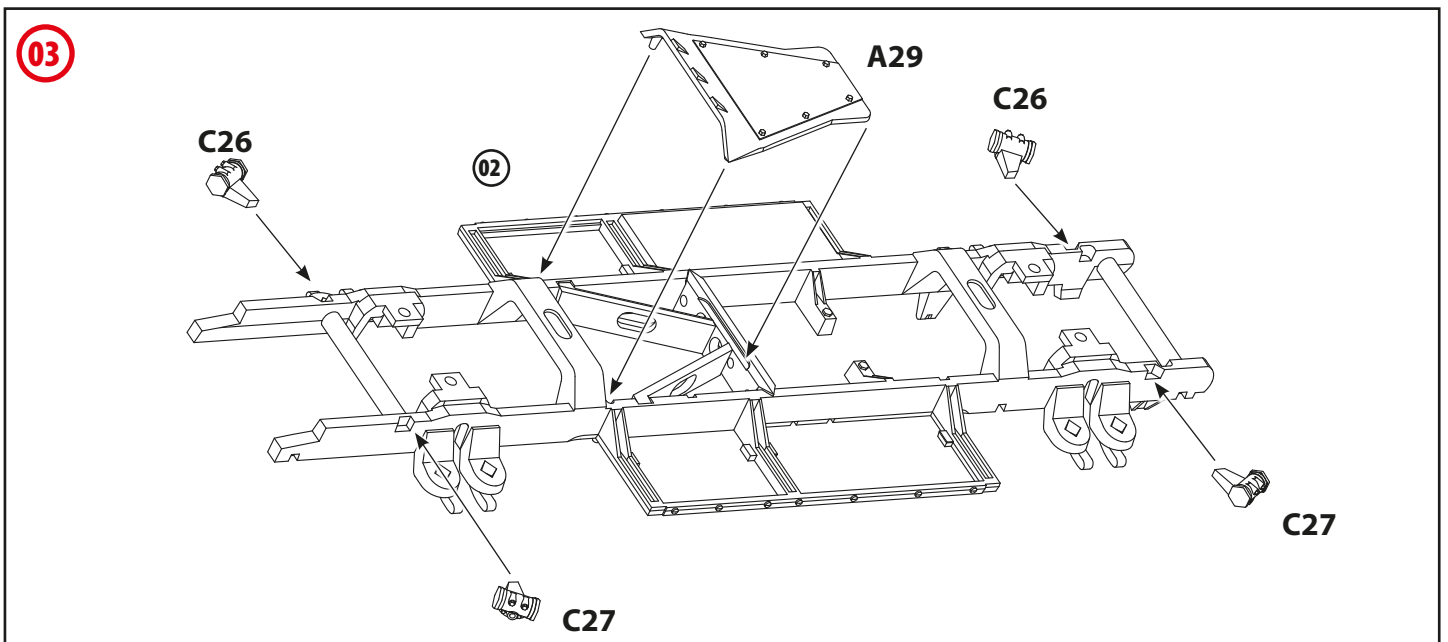
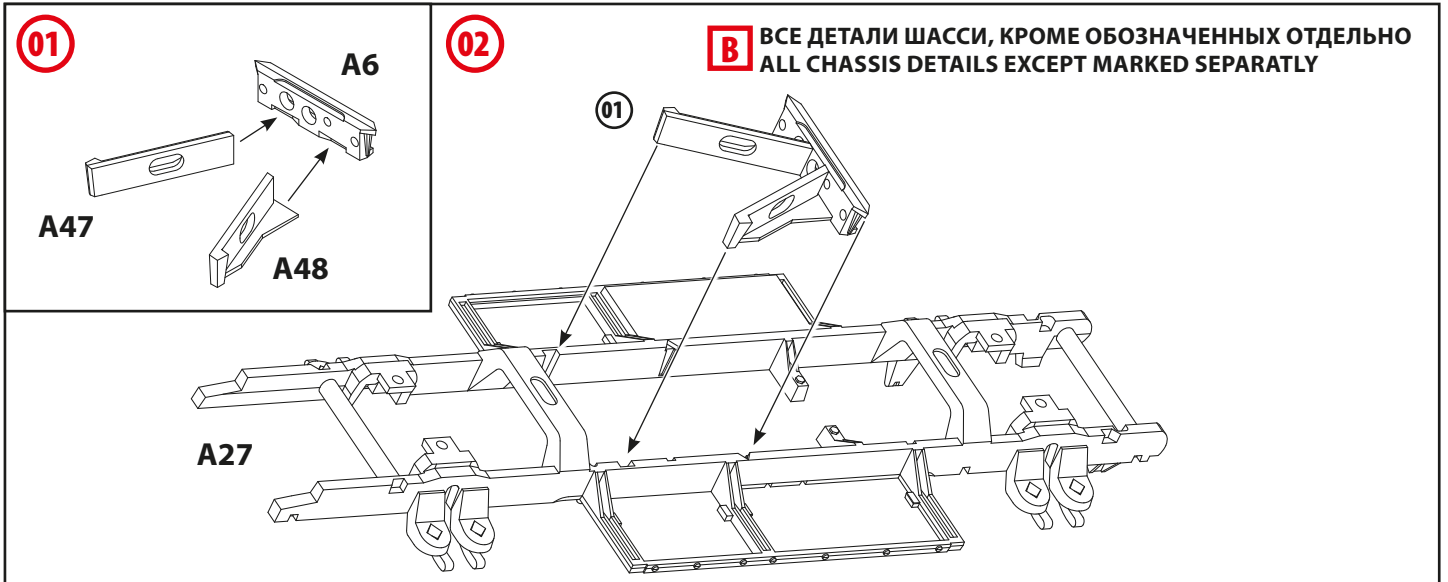
? ПРОИЗВОЛЬНЫЙ ВЫБОР
OPTIONAL

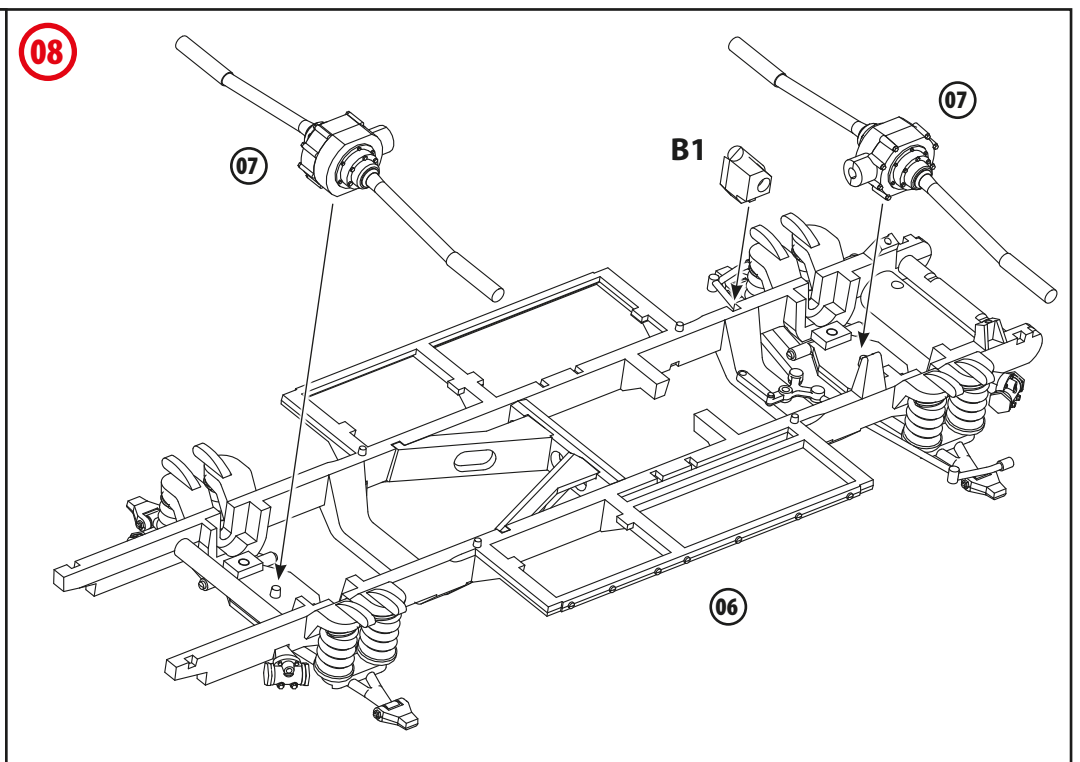
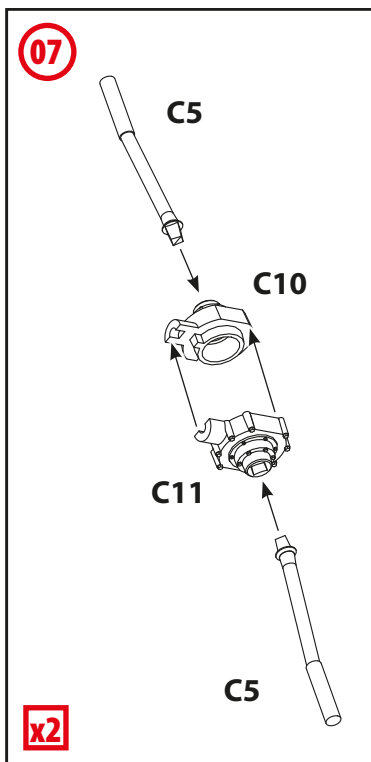
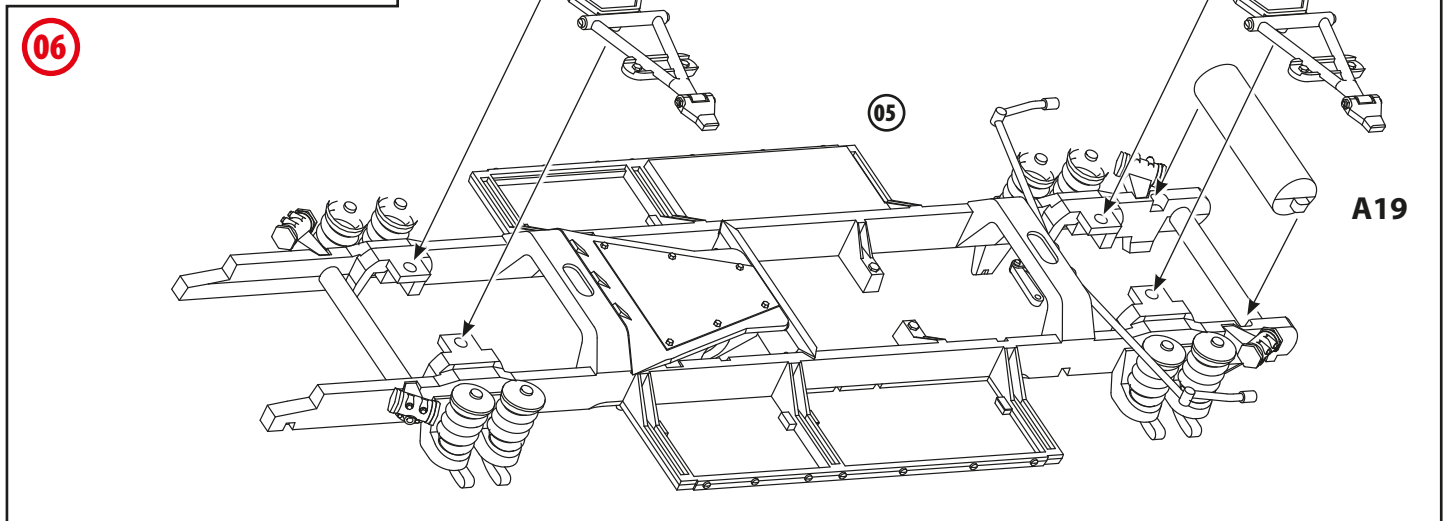
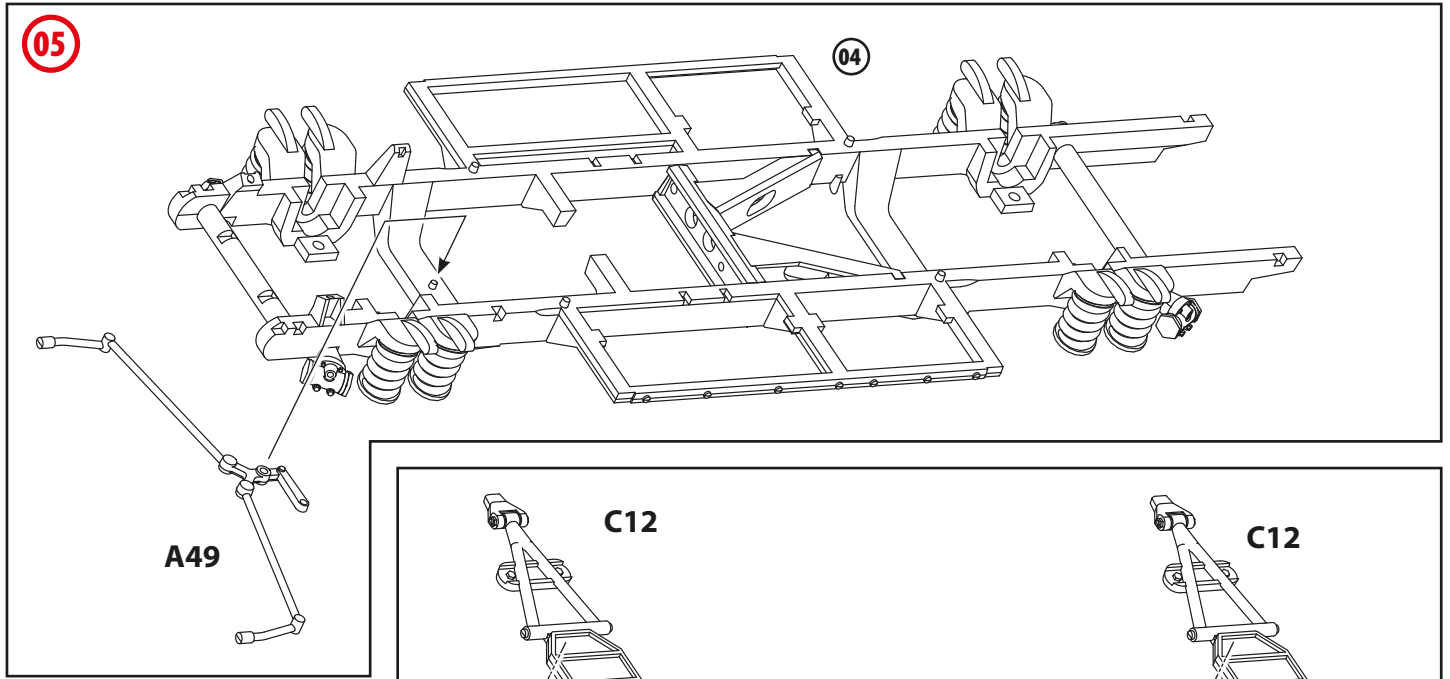
x2 СДЕЛАТЬ ДВЕ ДЕТАЛИ
MAKE 2 PCS

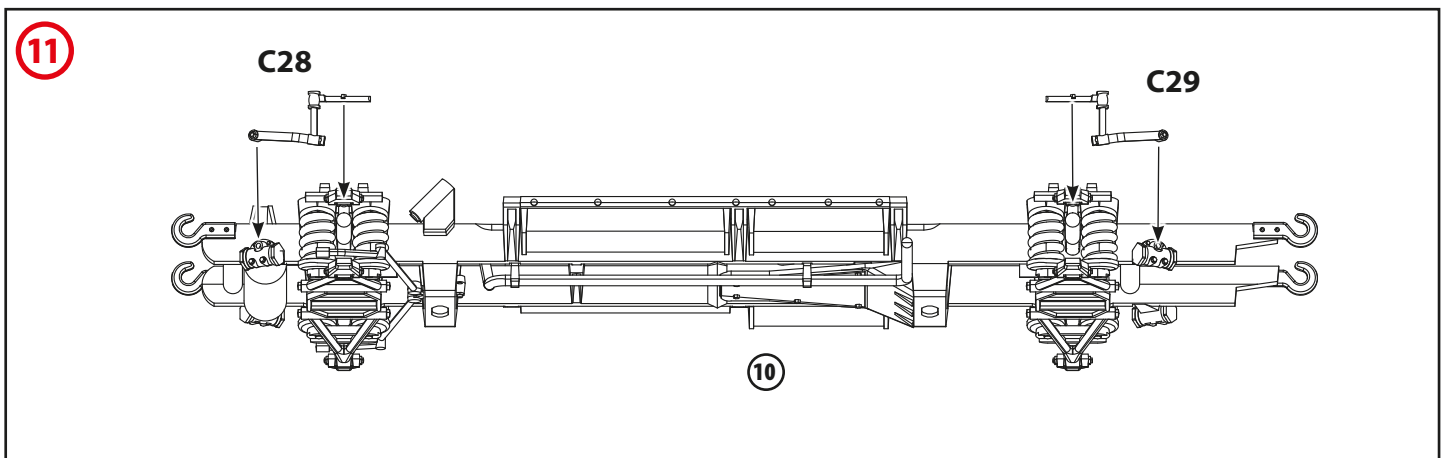
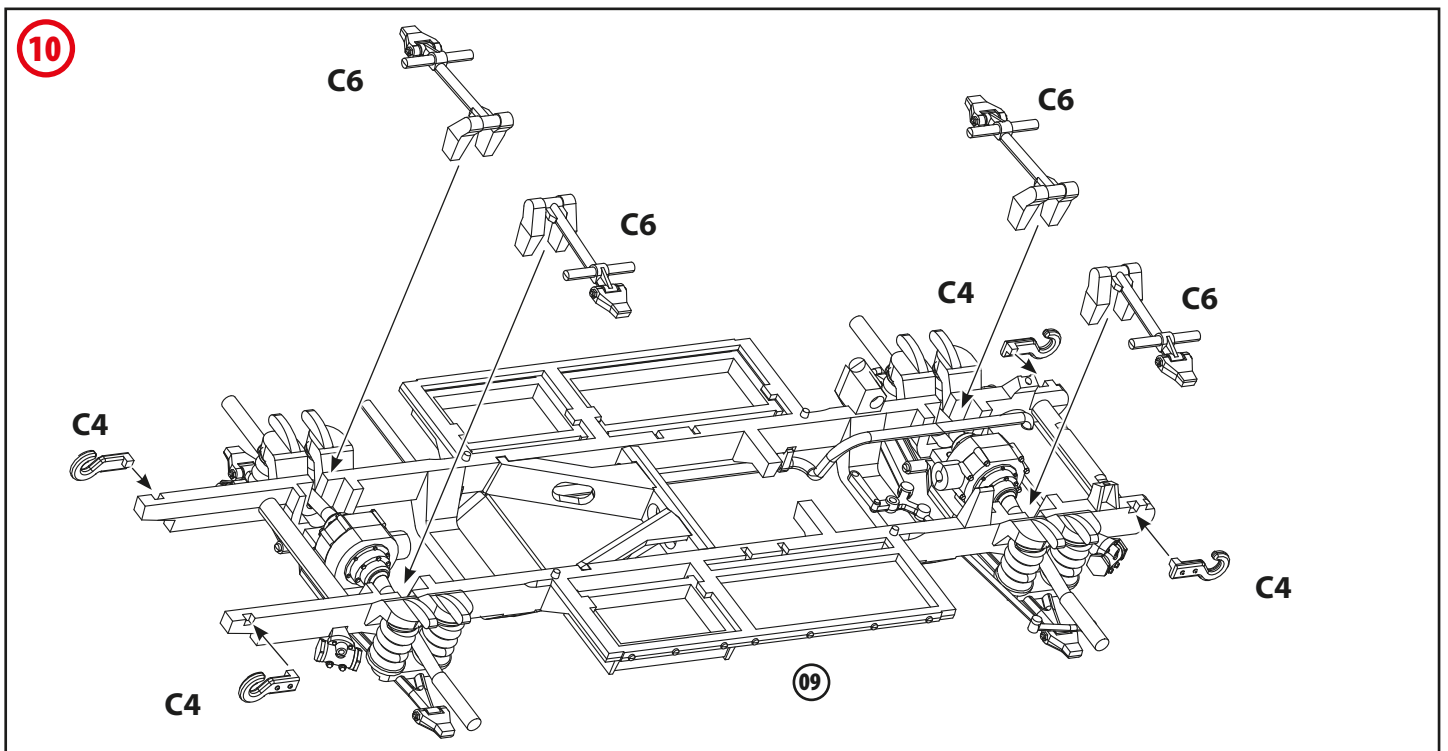
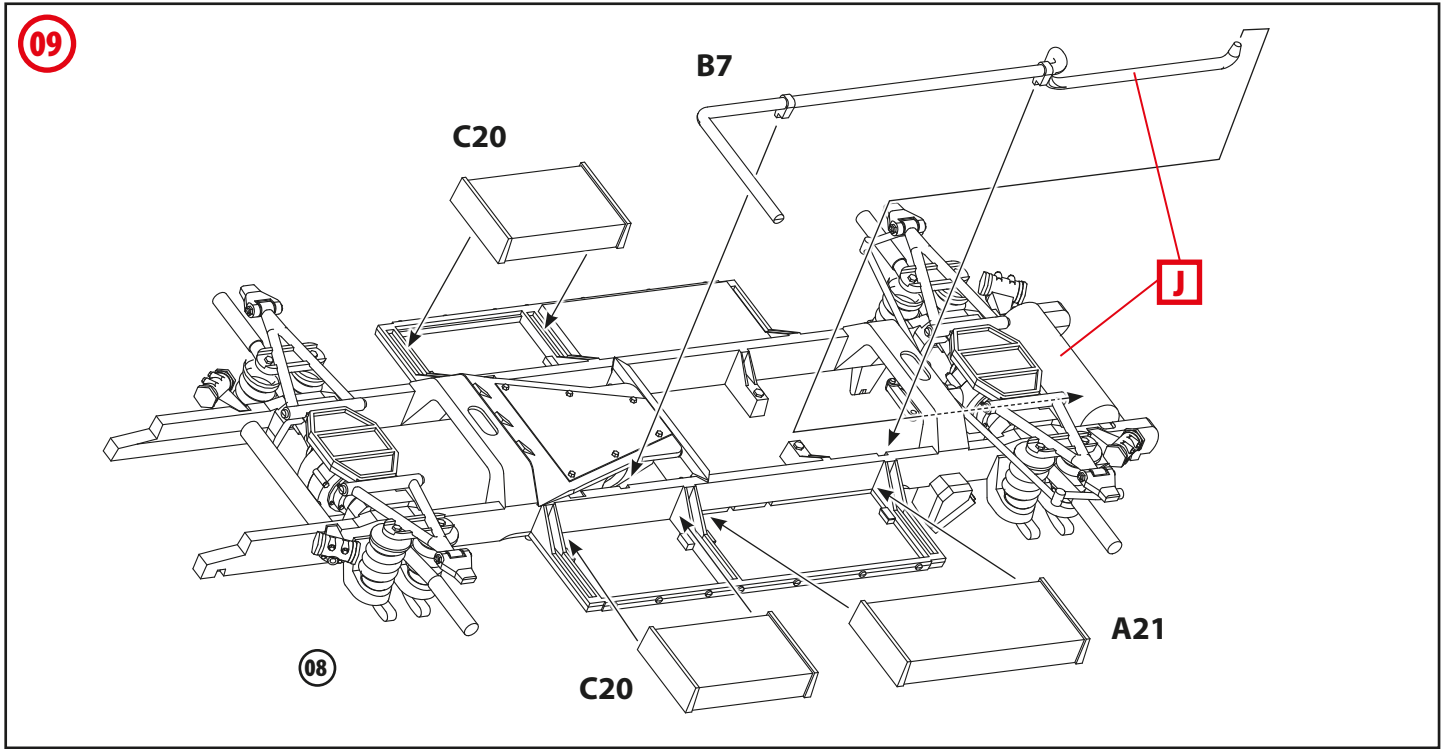
A ИСПОЛЗУЕМАЯ КРАСКА
USED COLOR

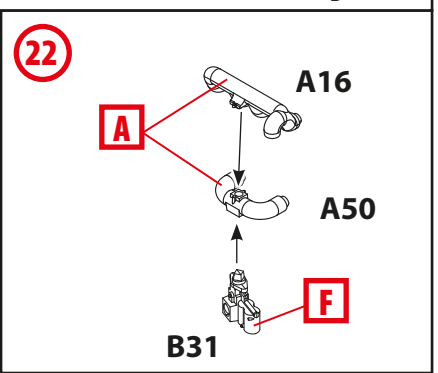
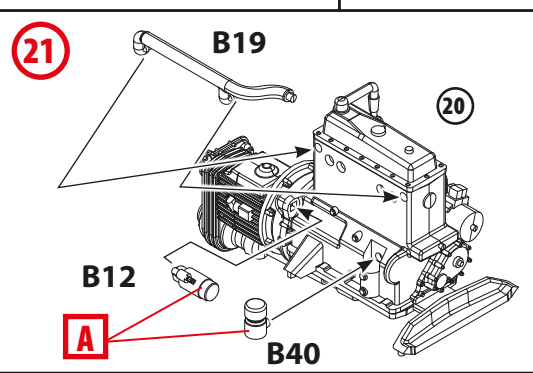
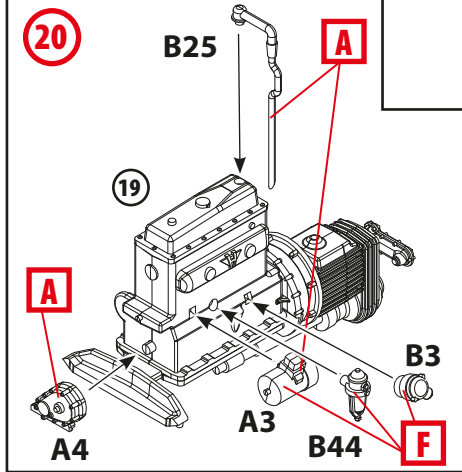
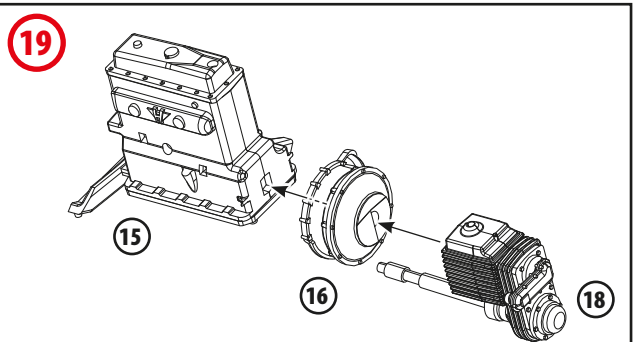
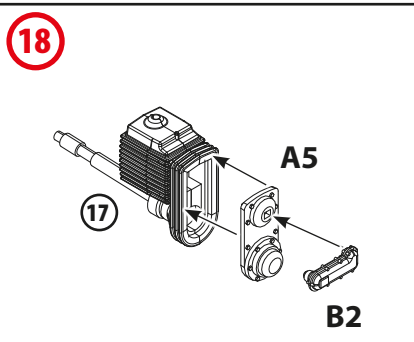
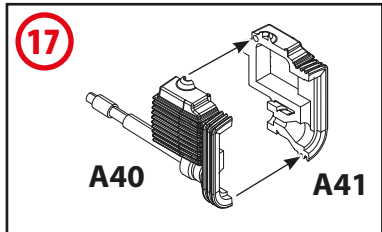
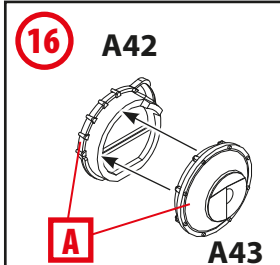
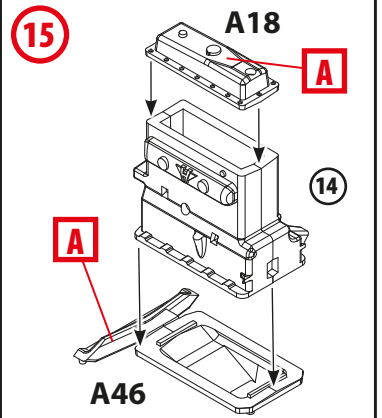
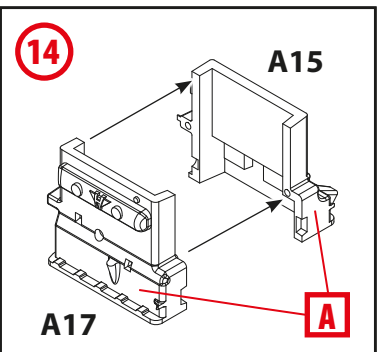
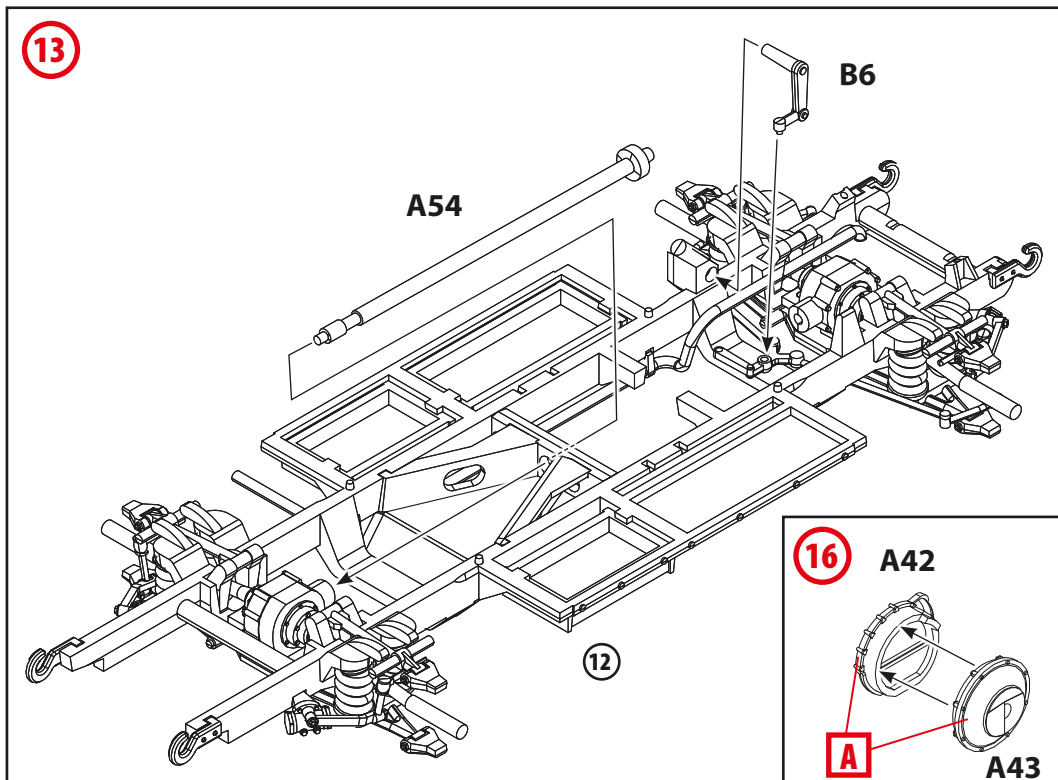
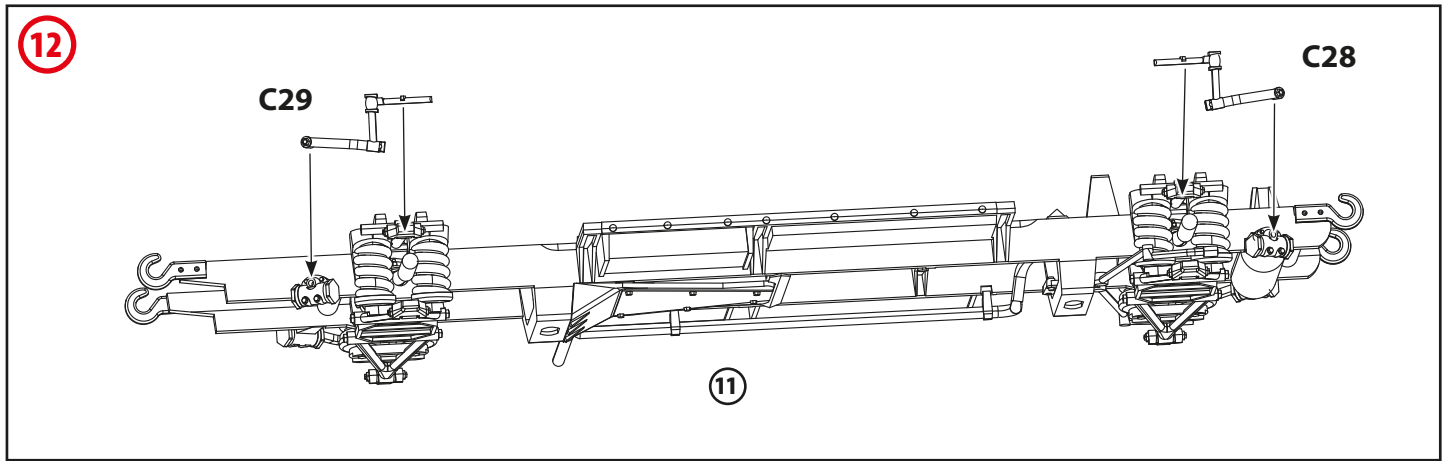


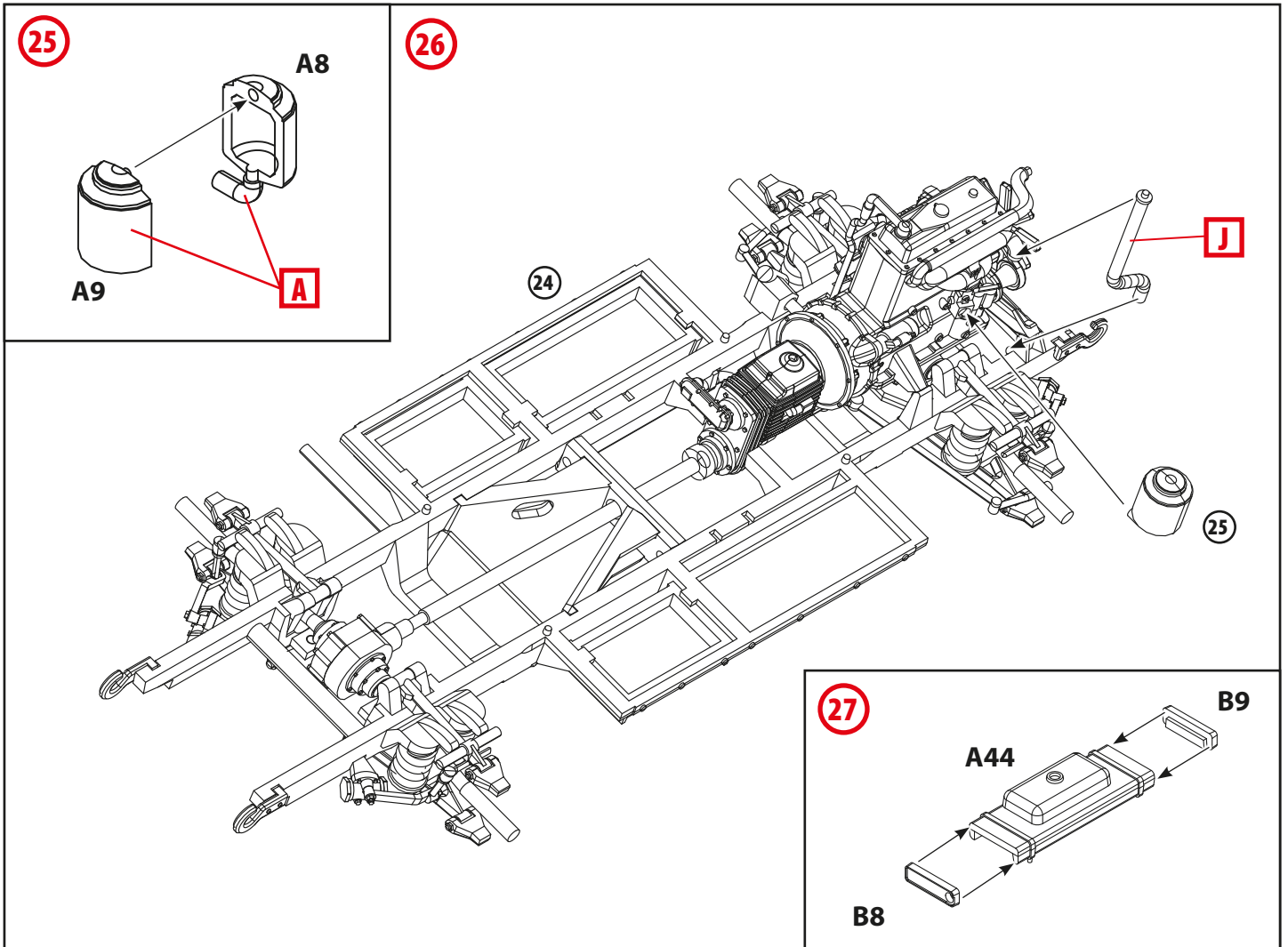
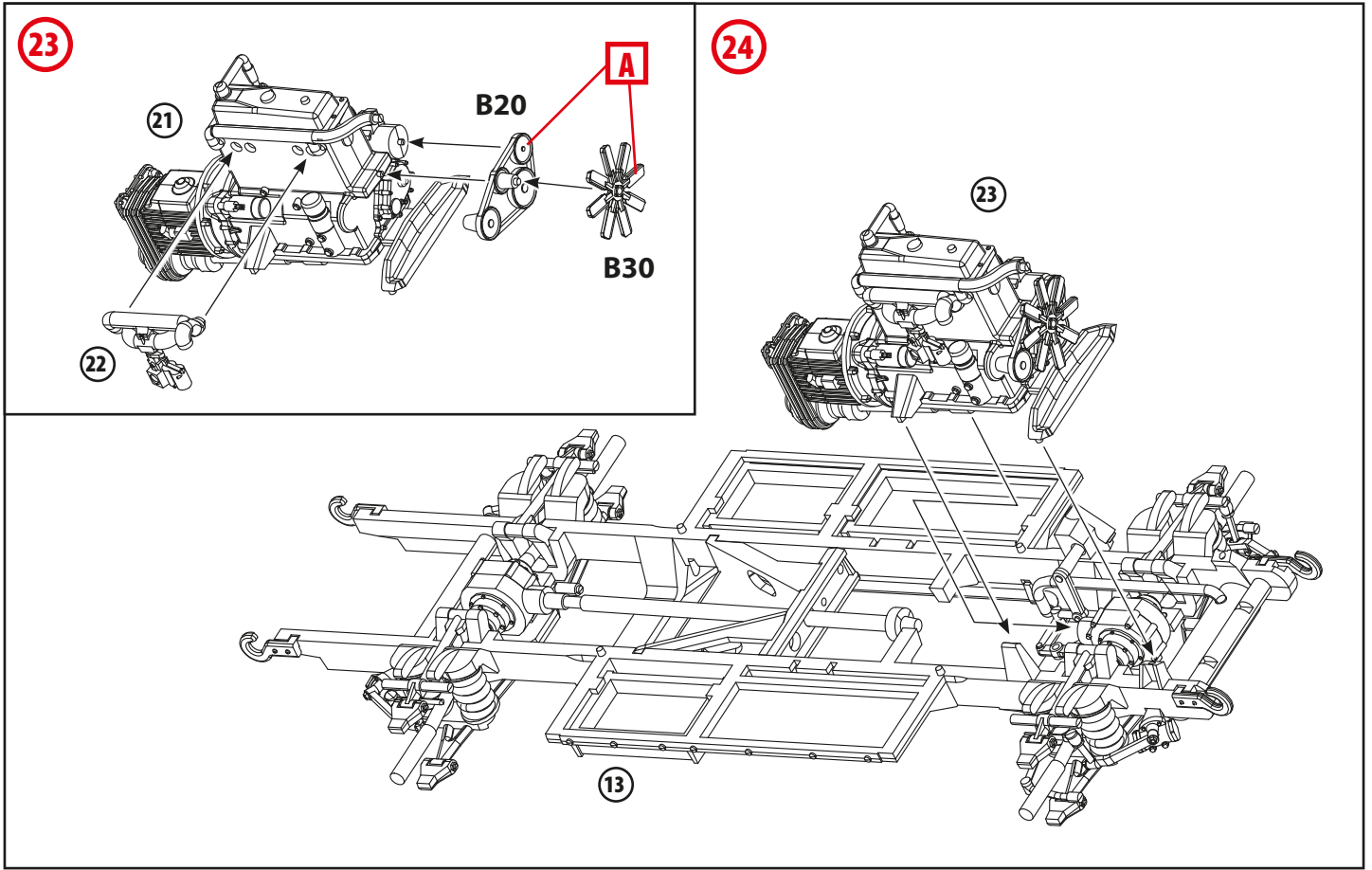


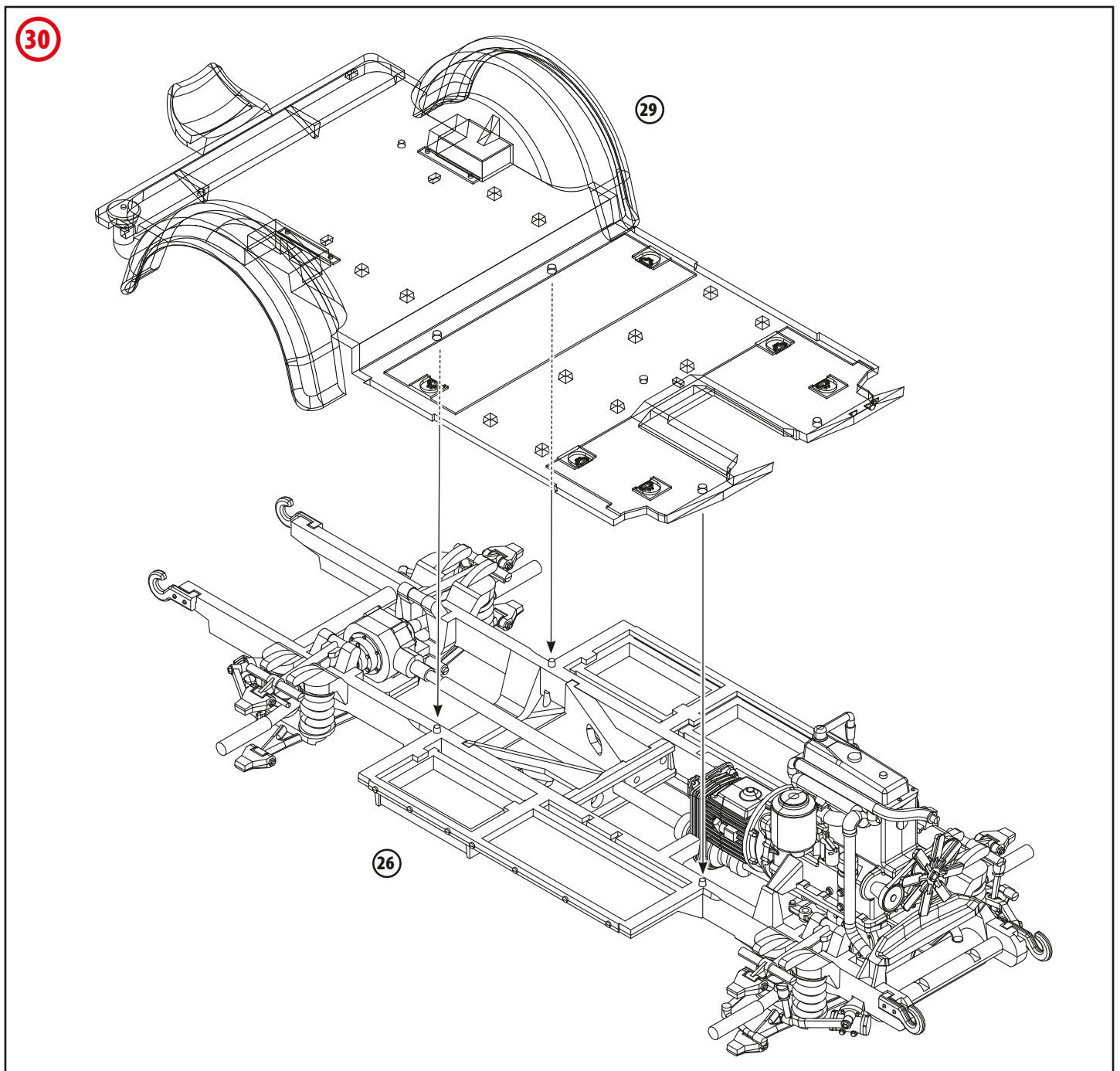
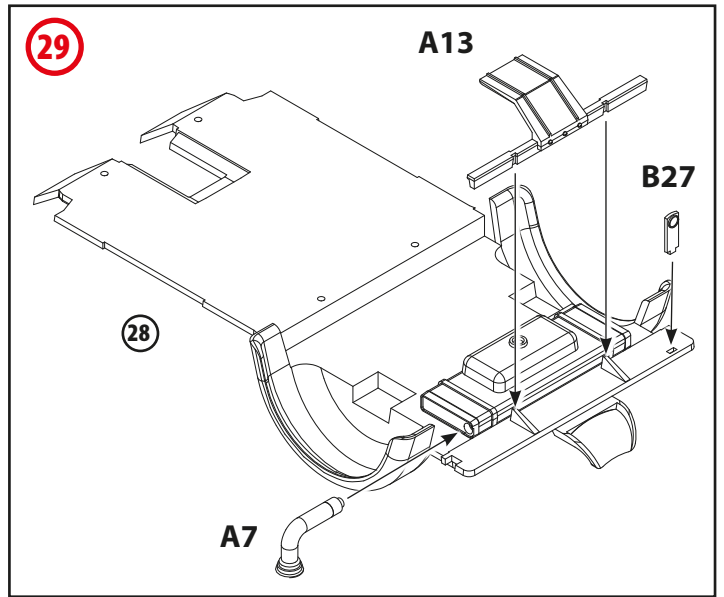
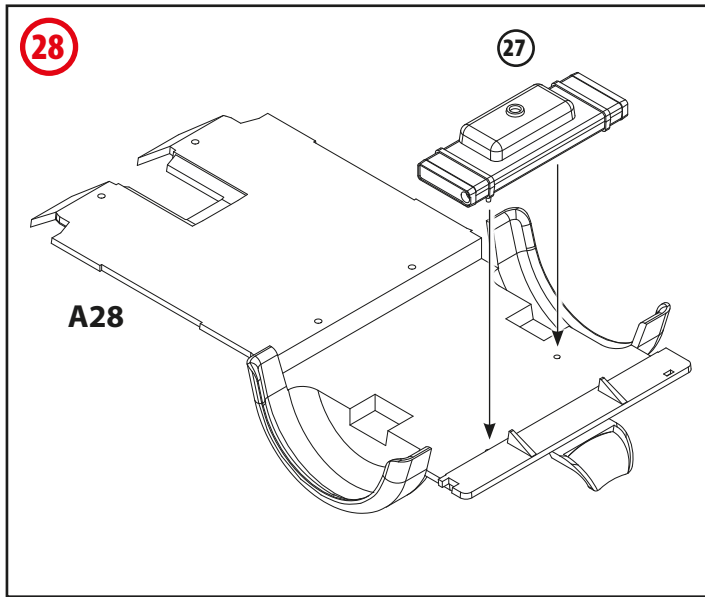


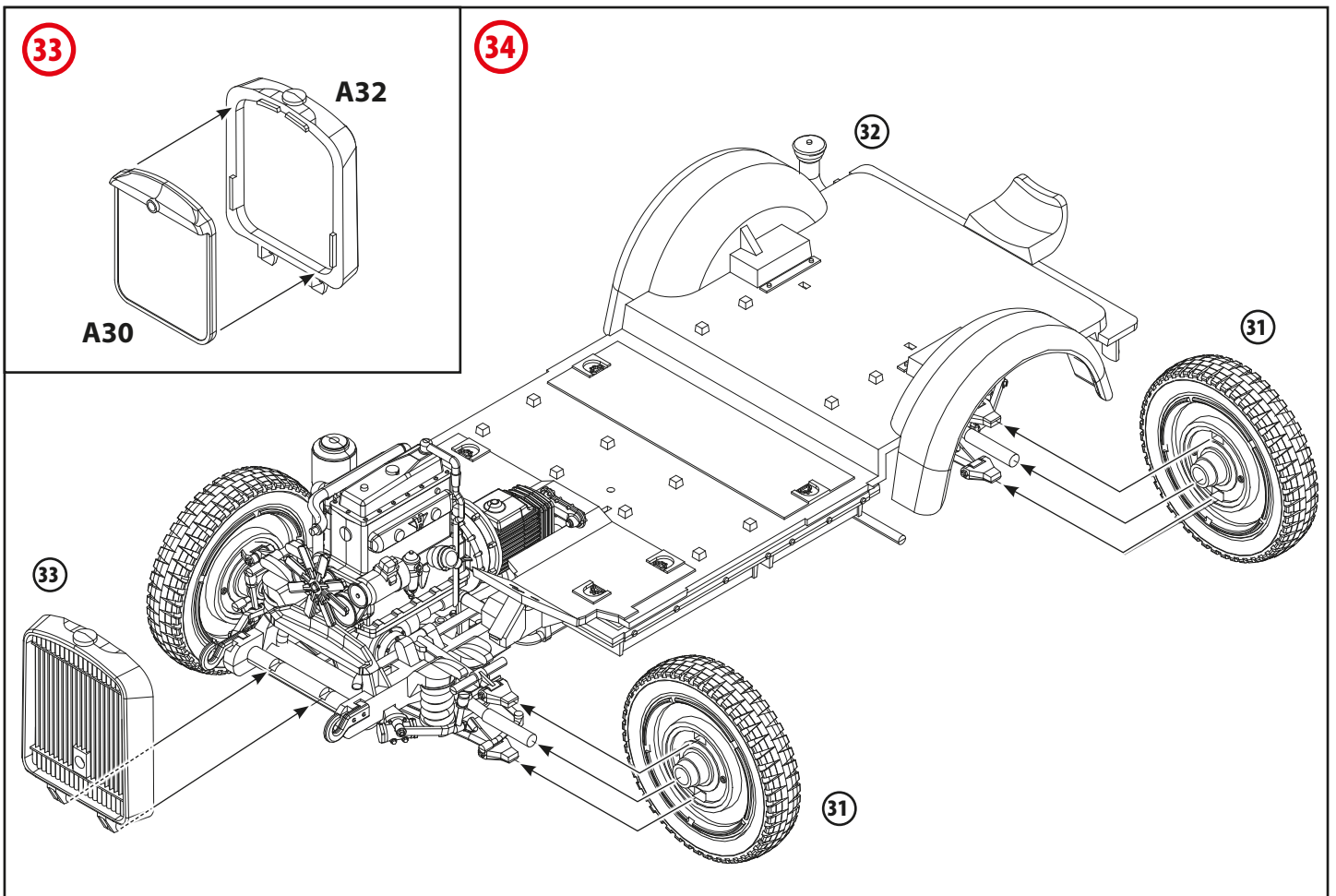
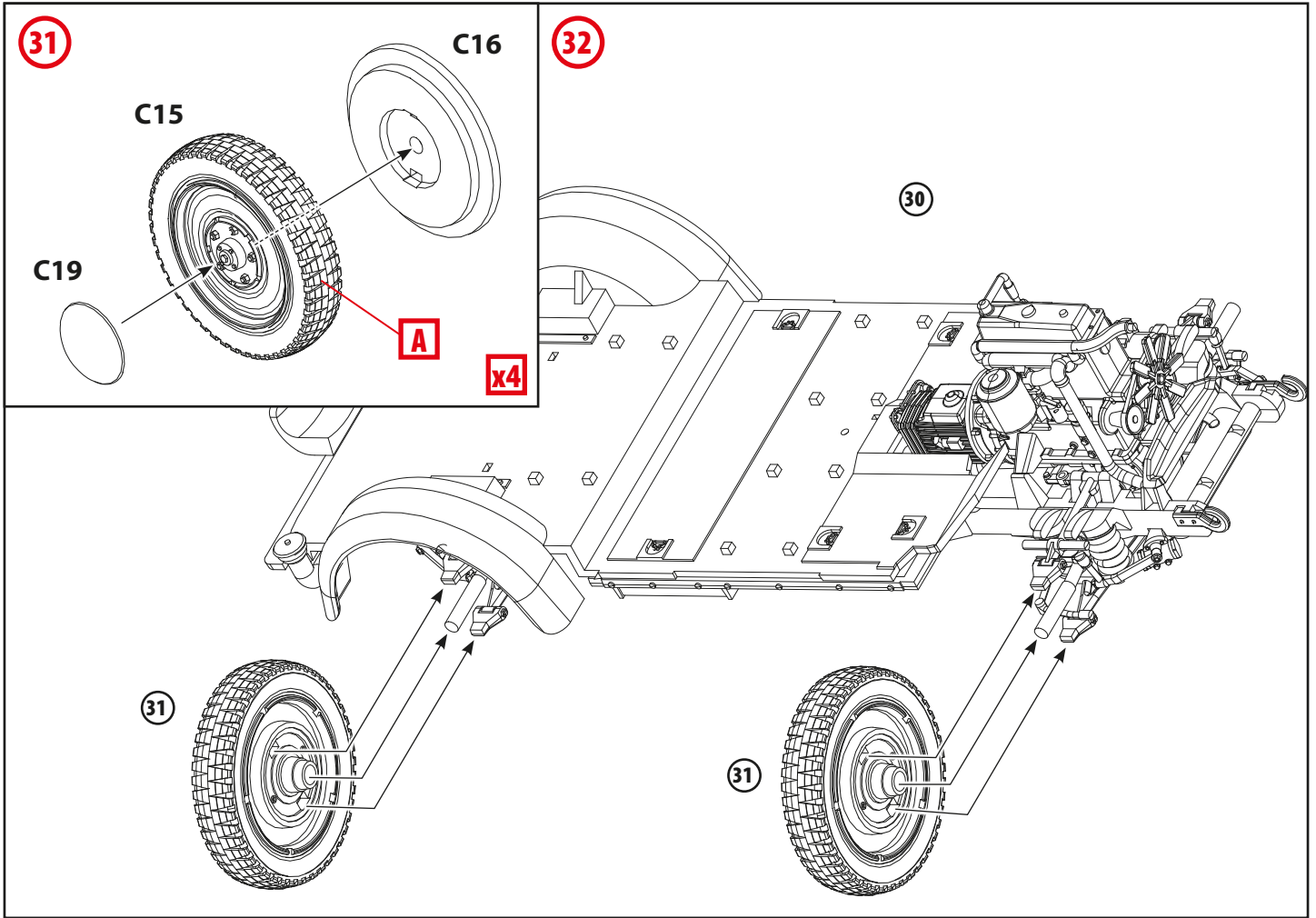


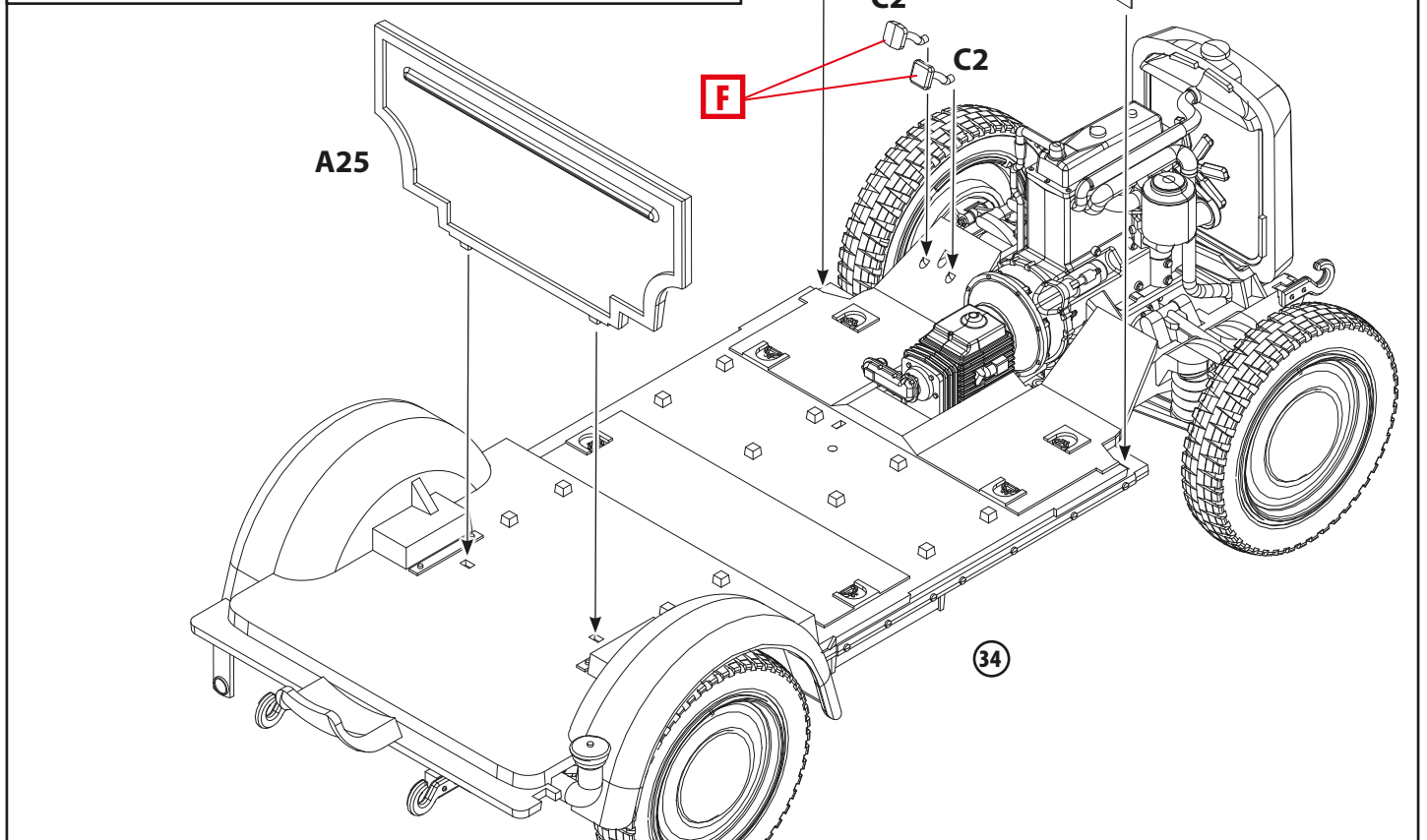
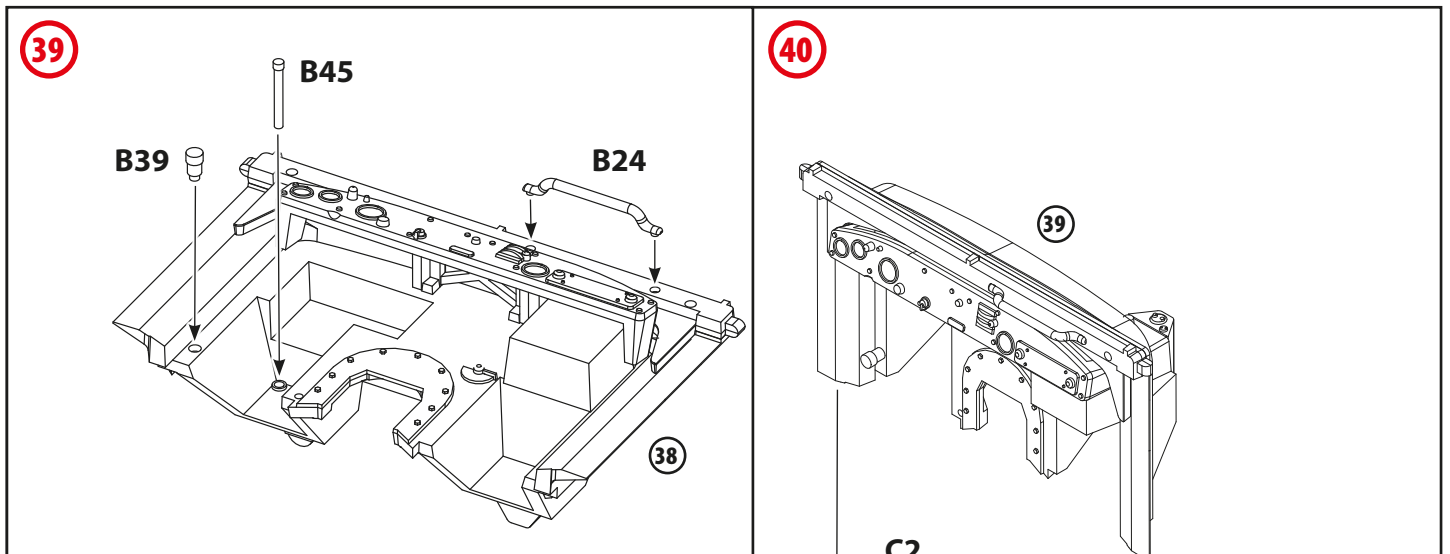
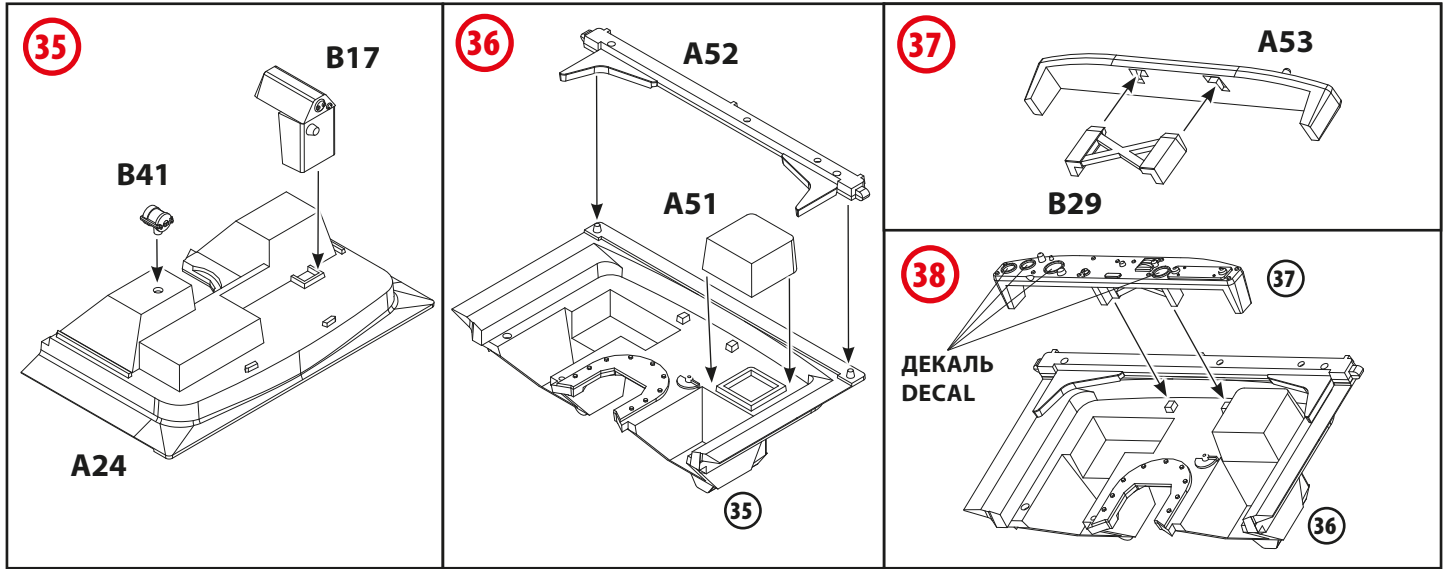


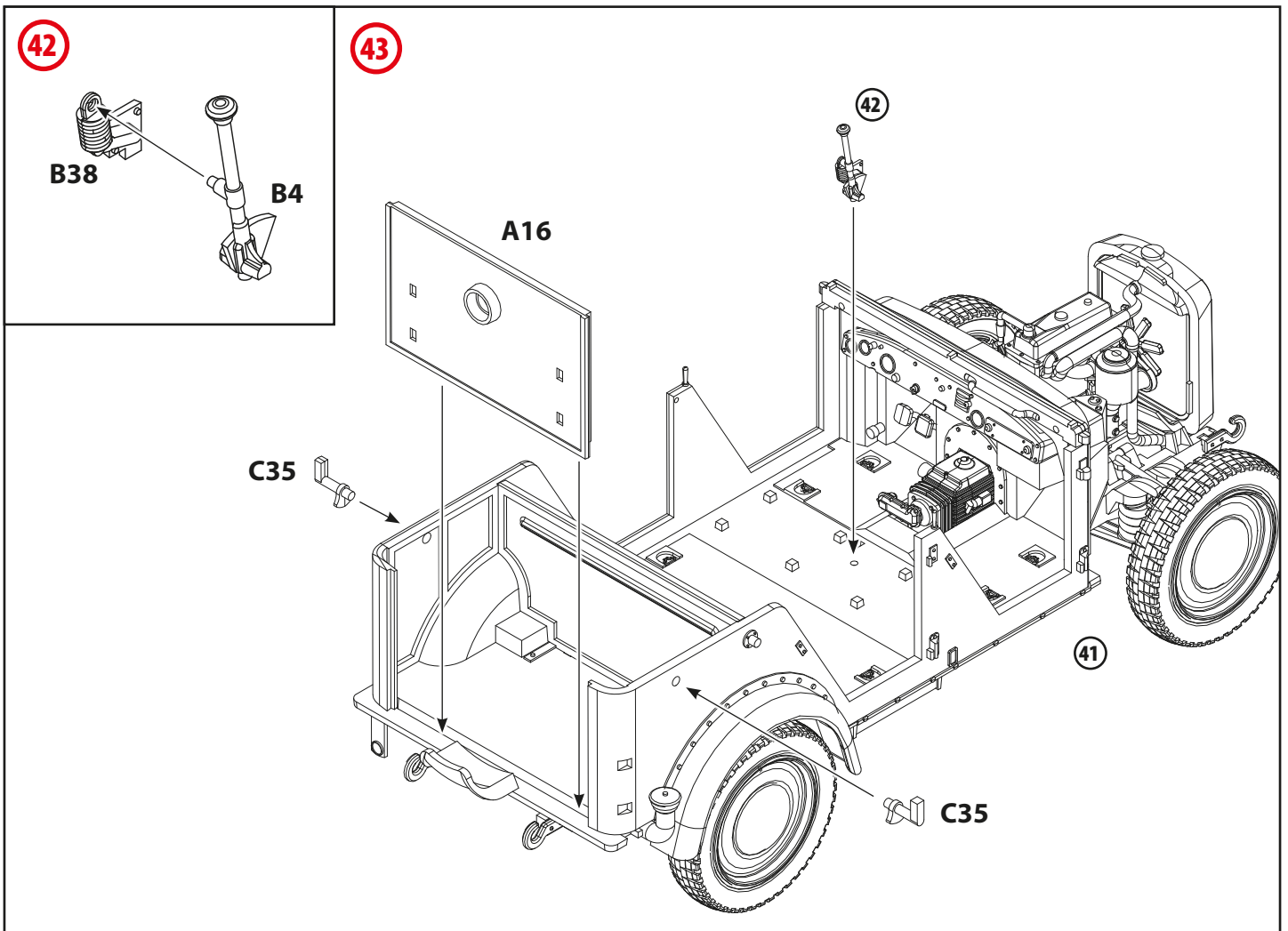
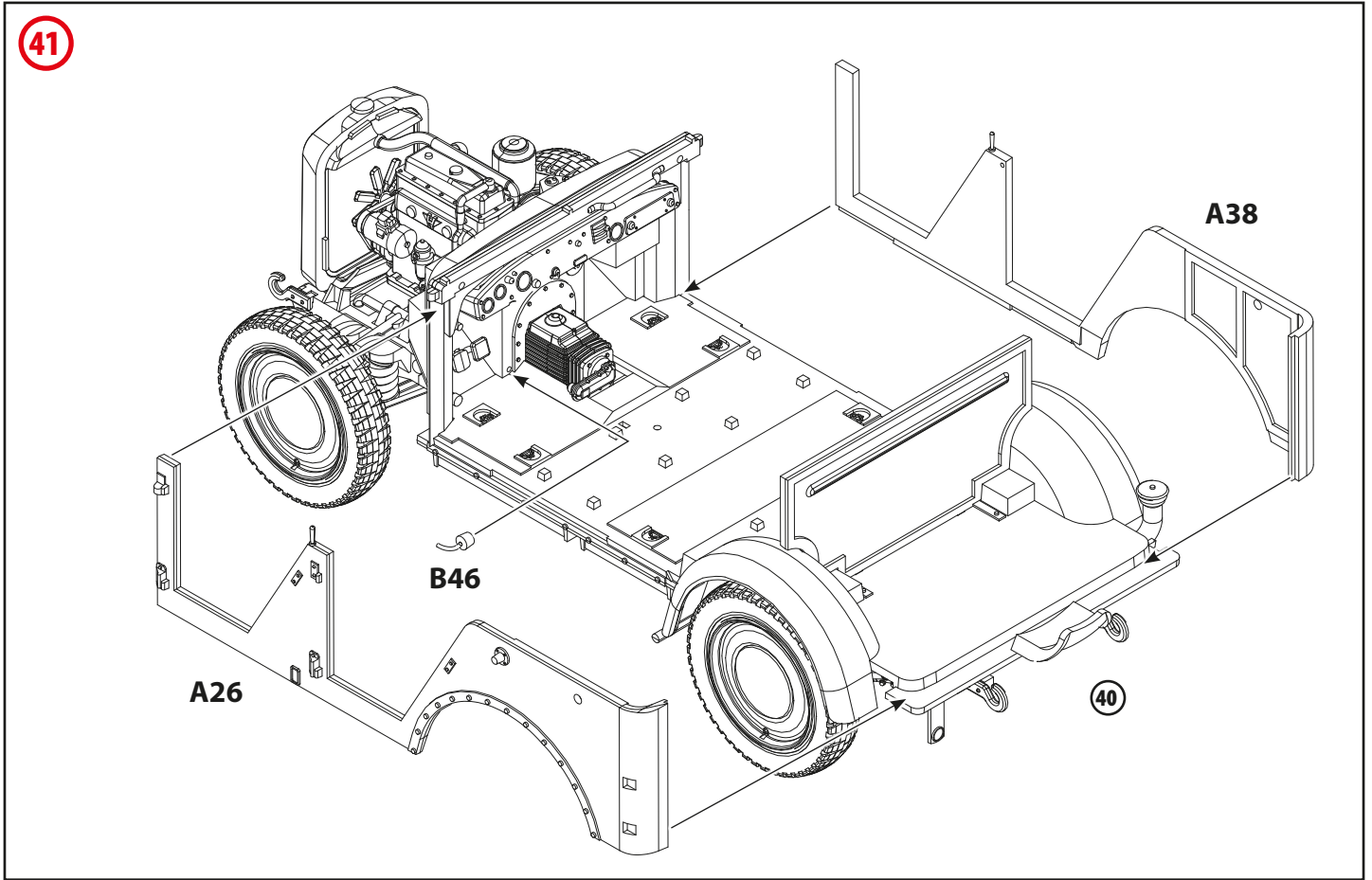




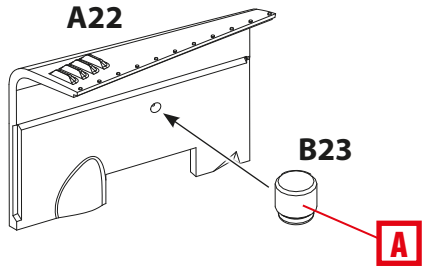




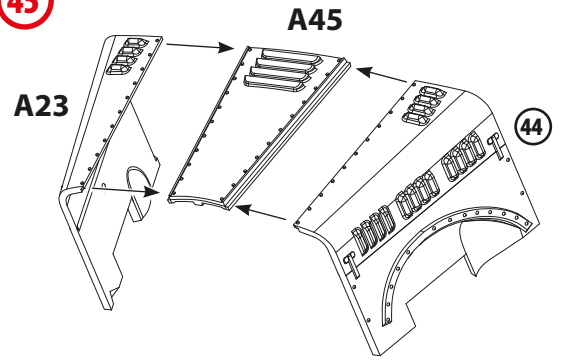




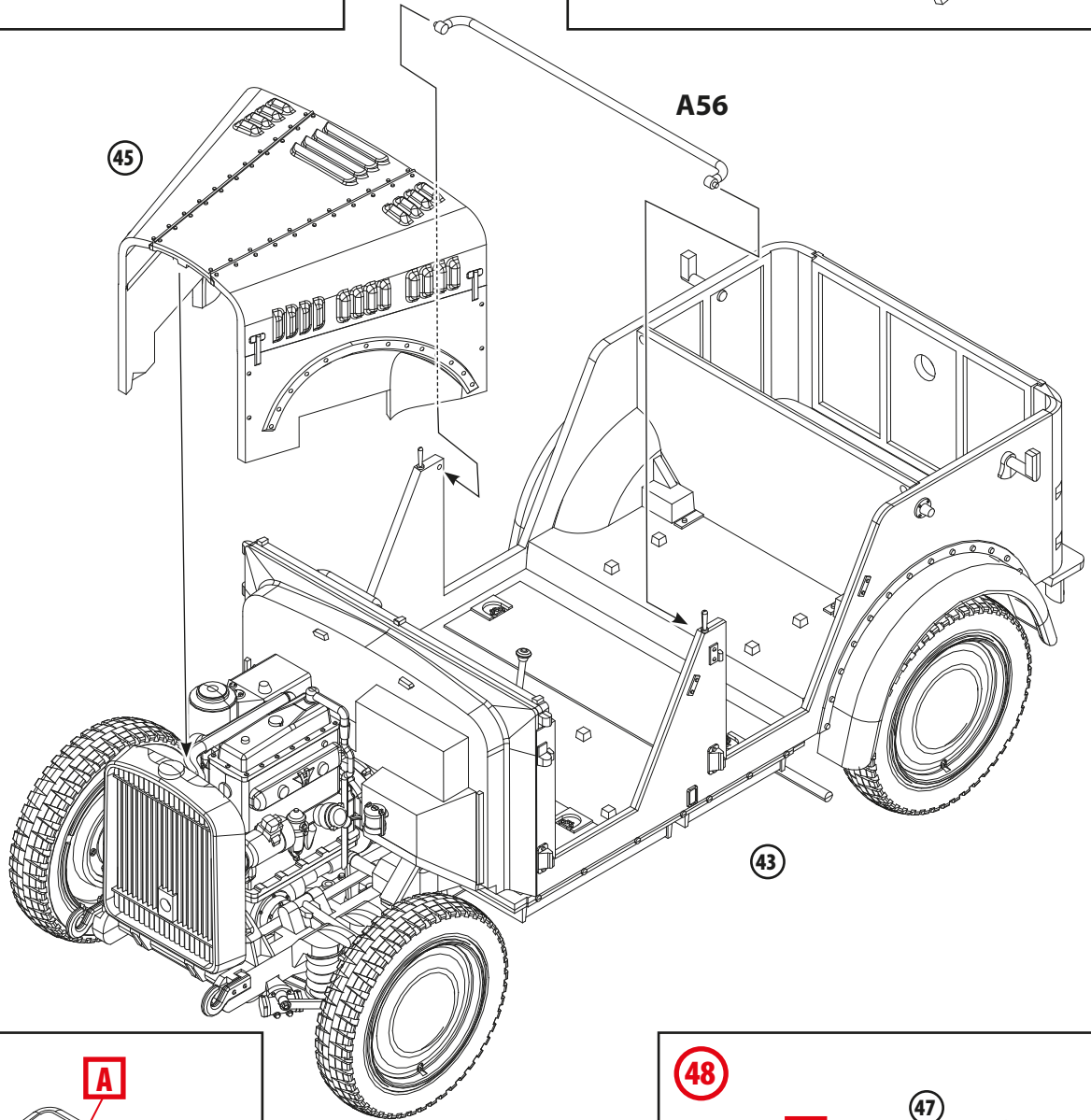
44



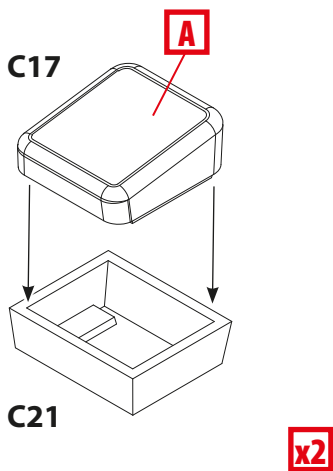
45



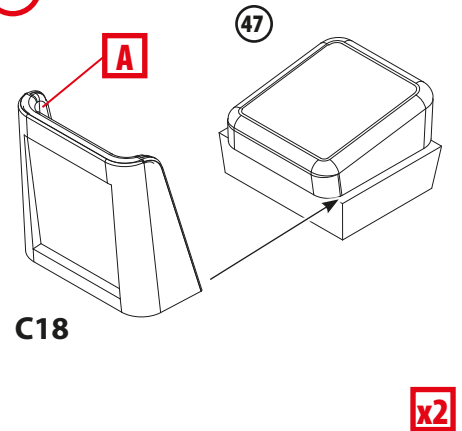
46

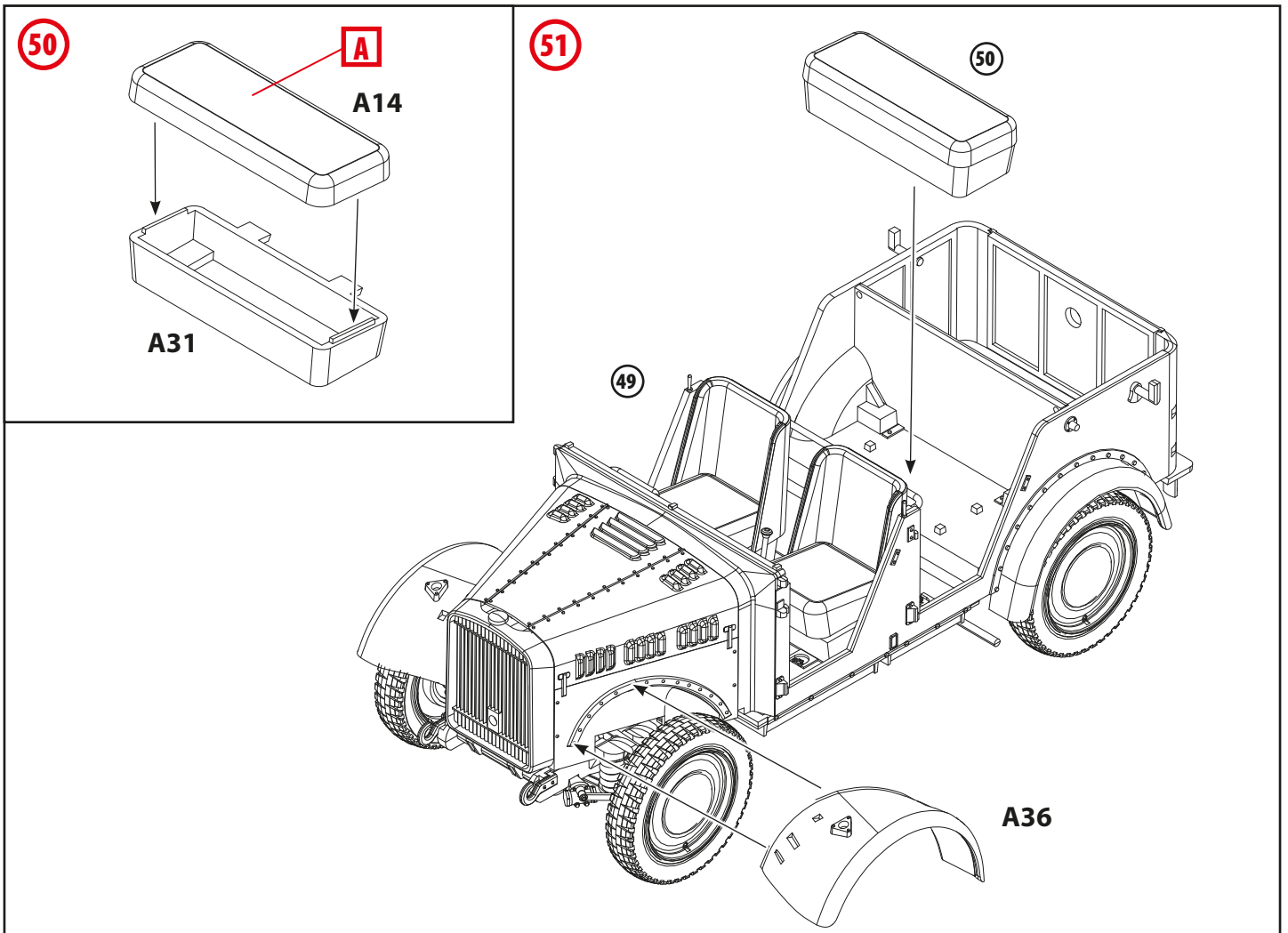
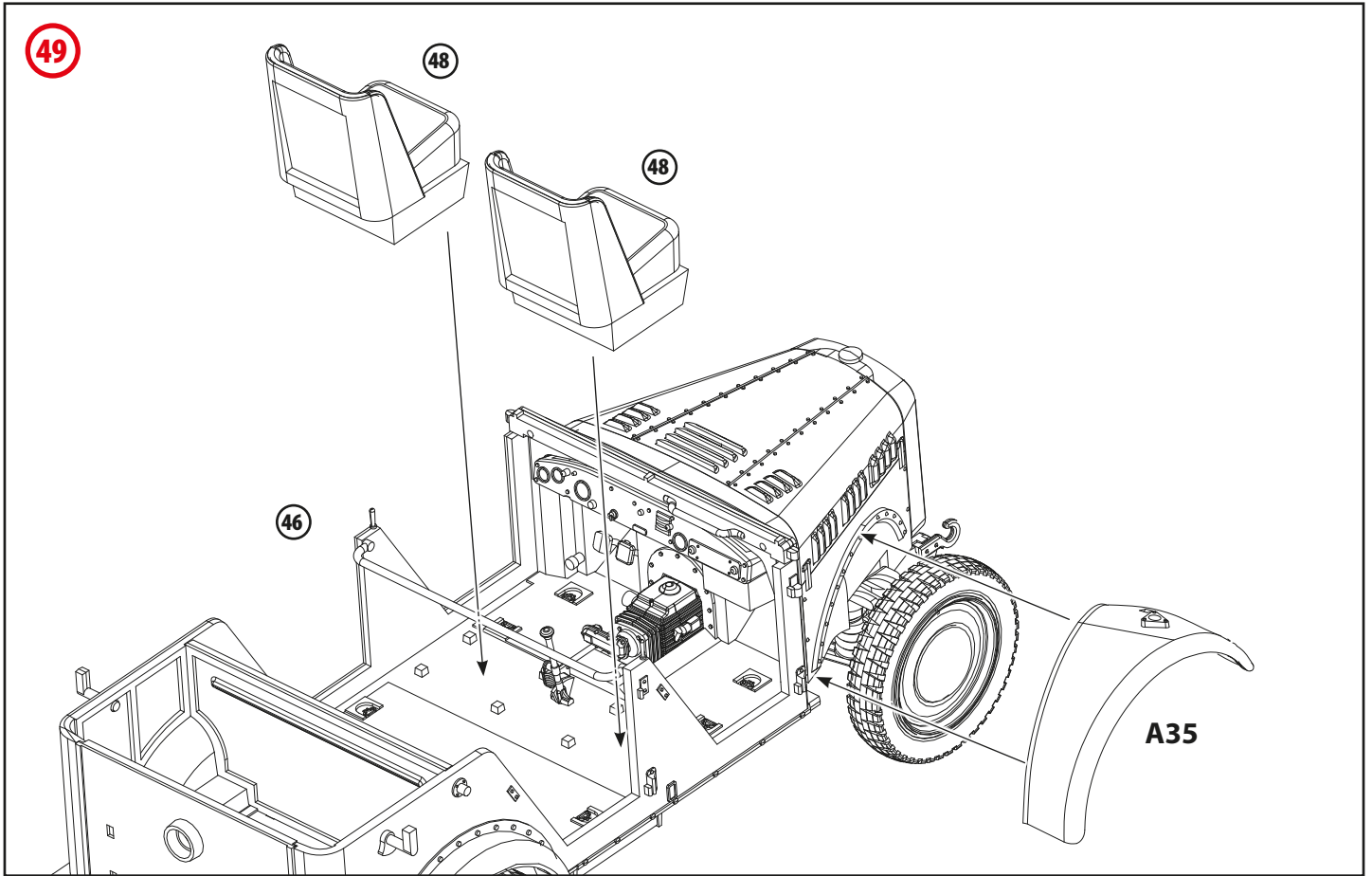


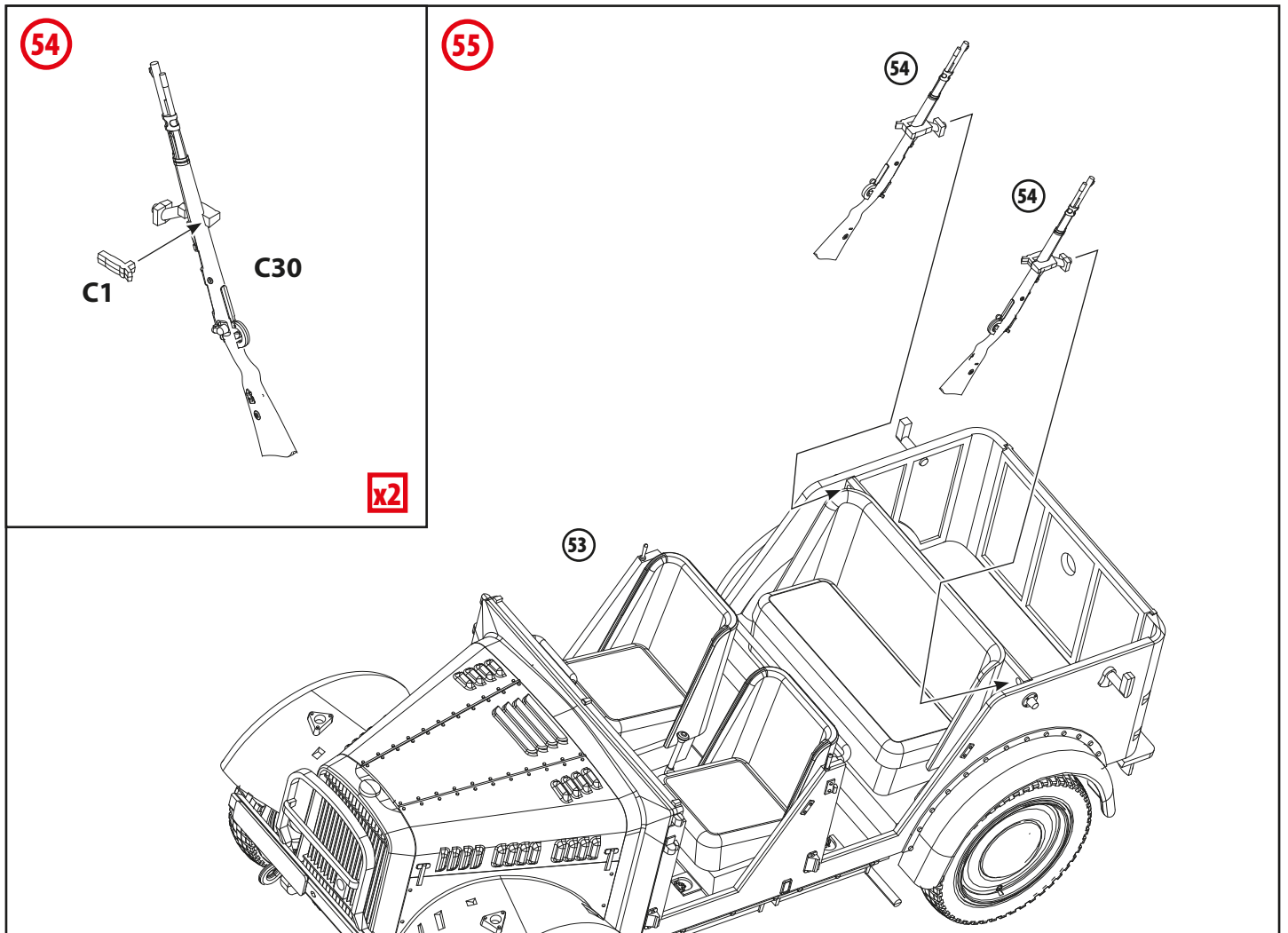
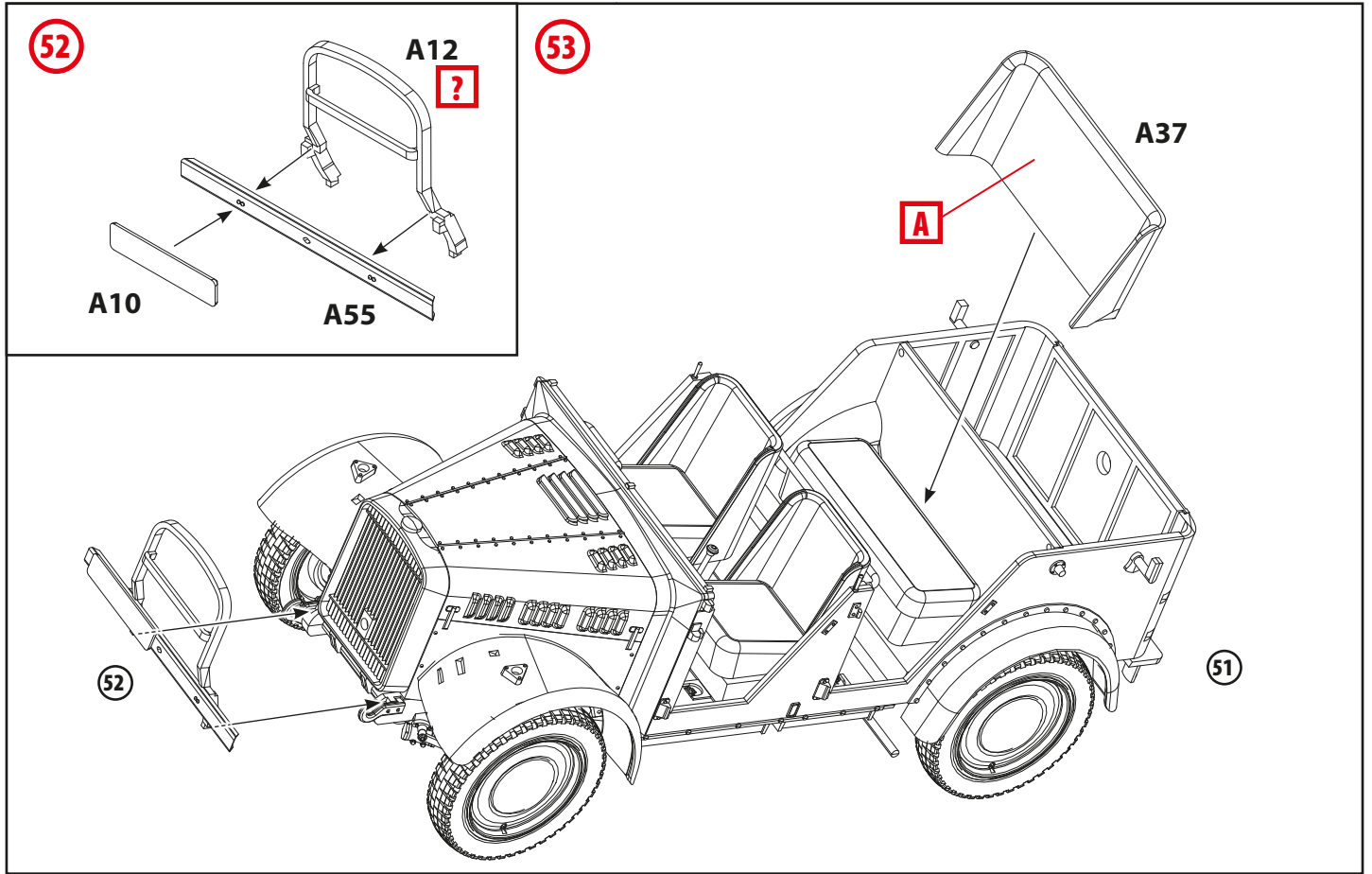
47

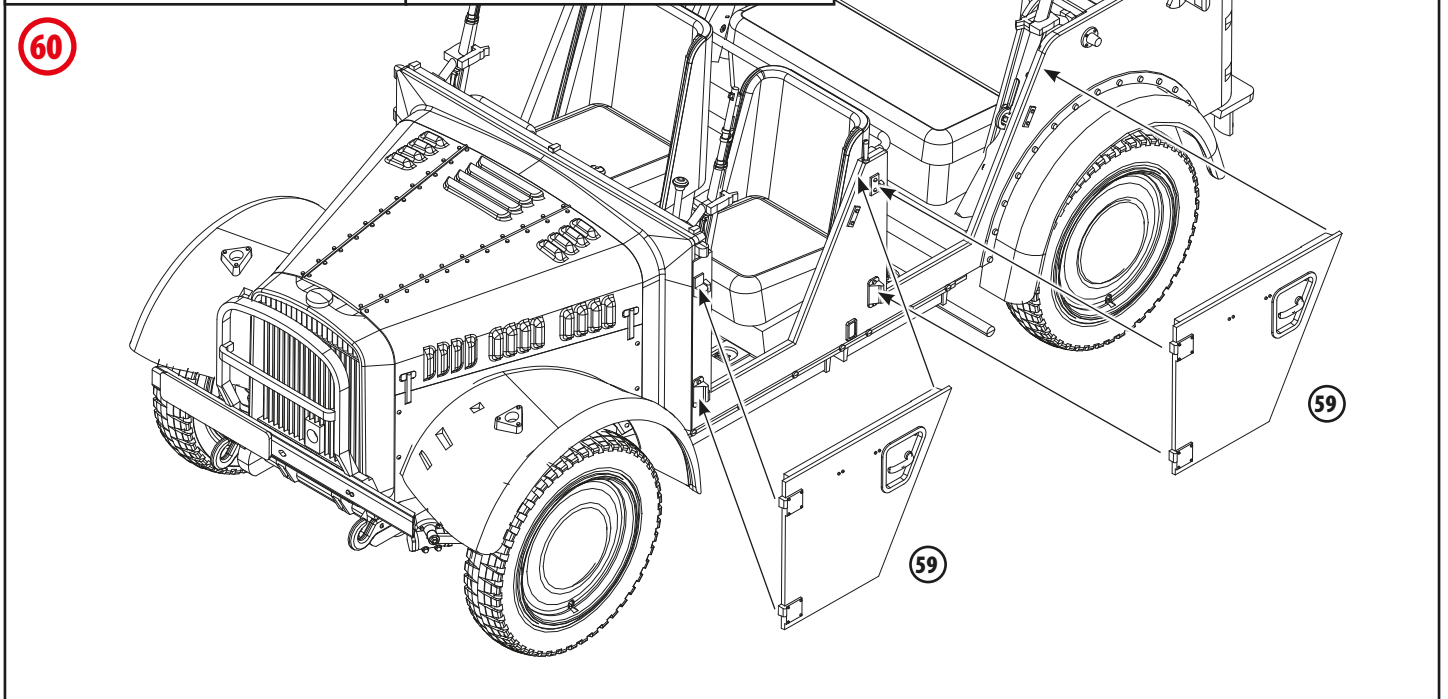
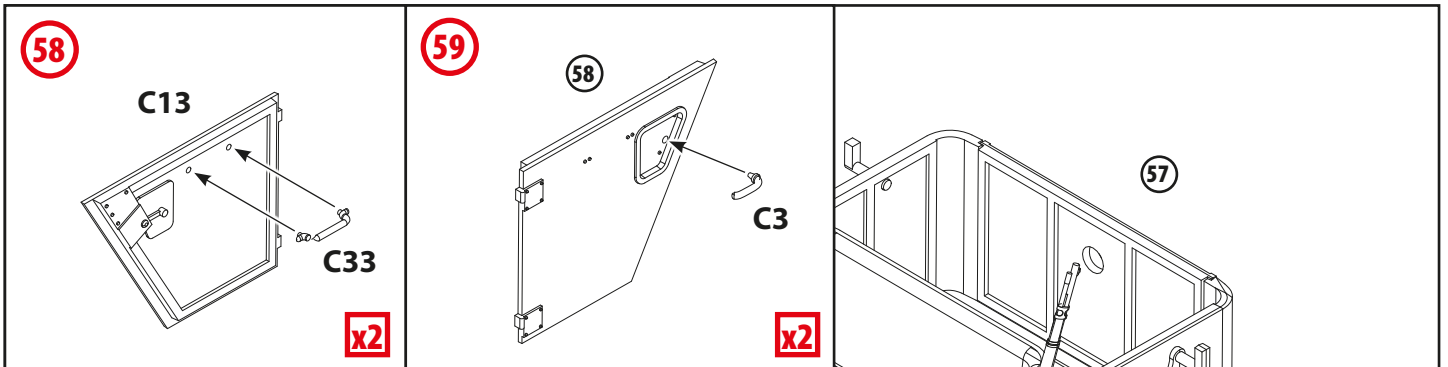
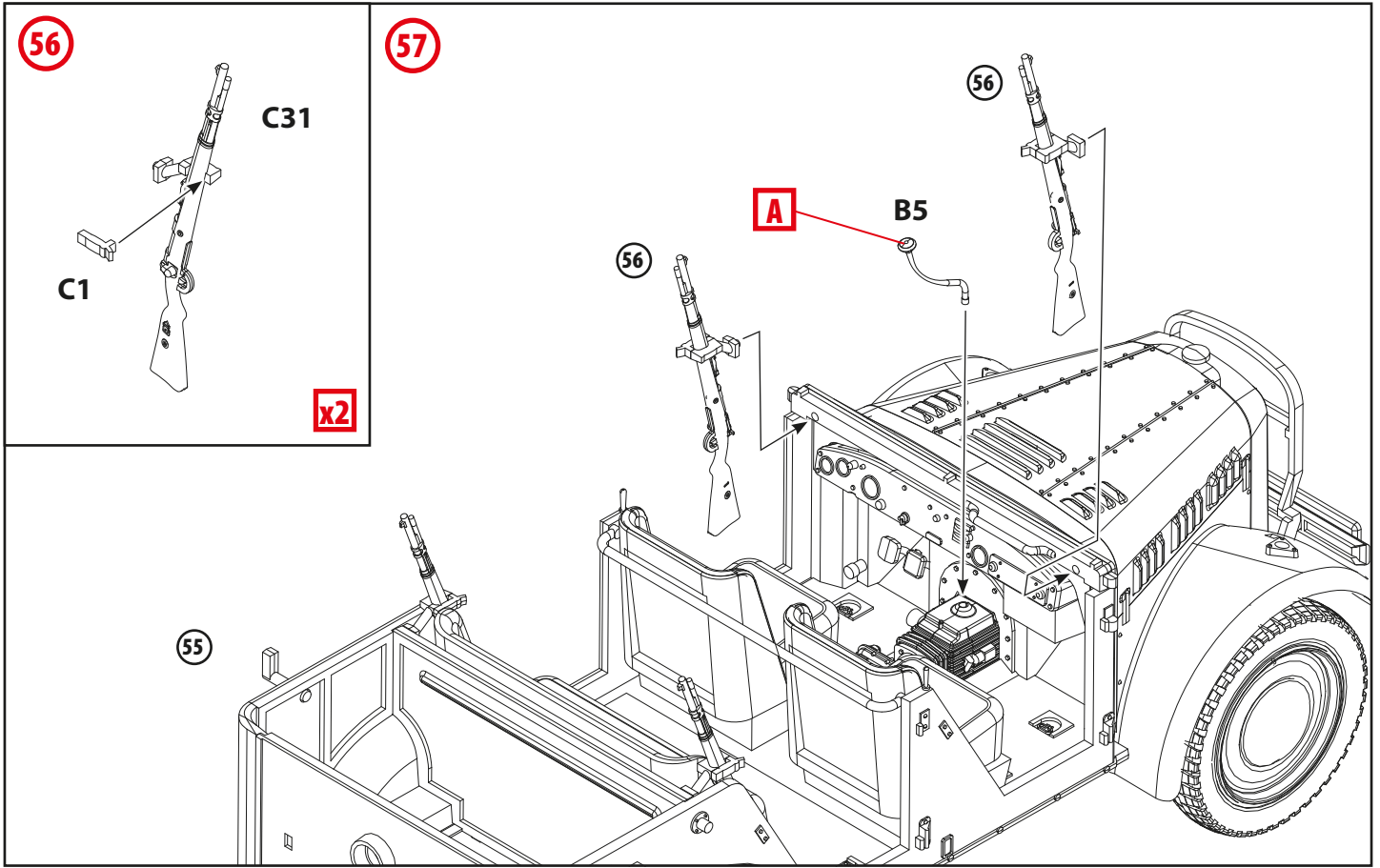


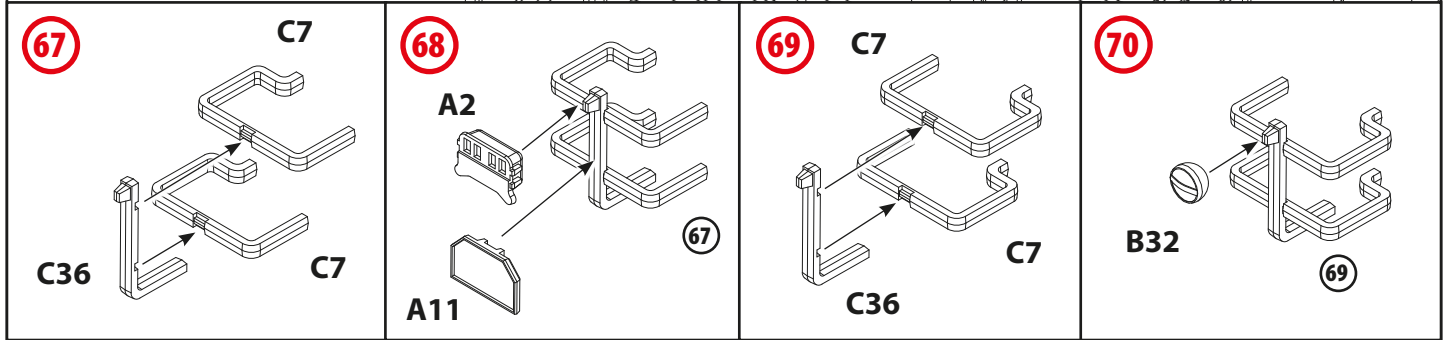
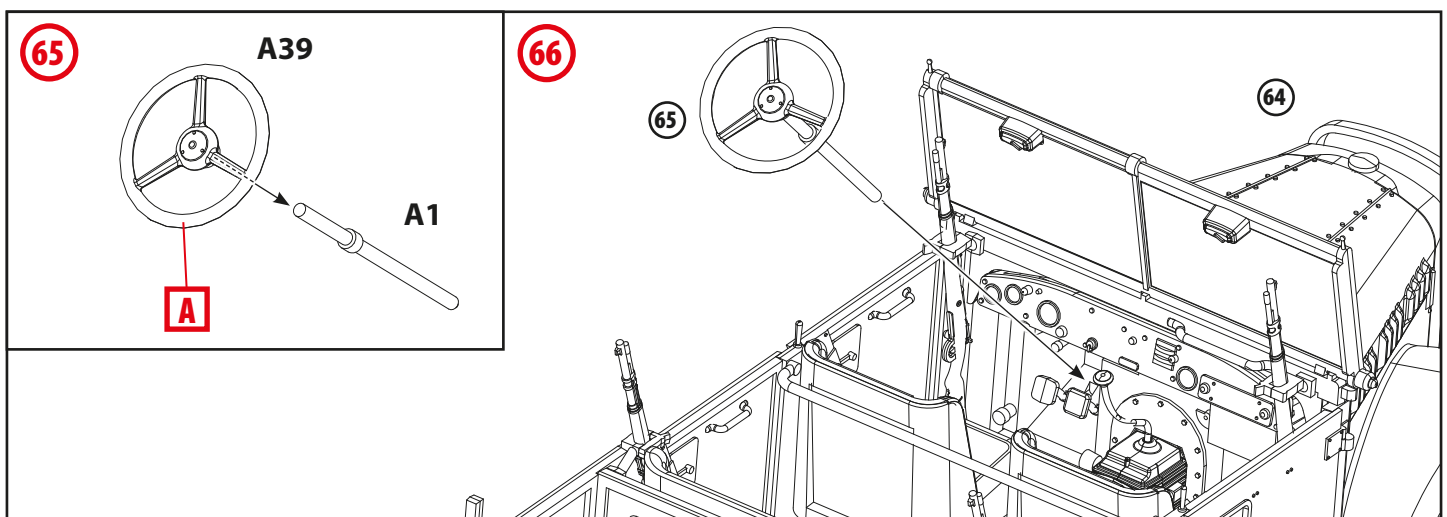
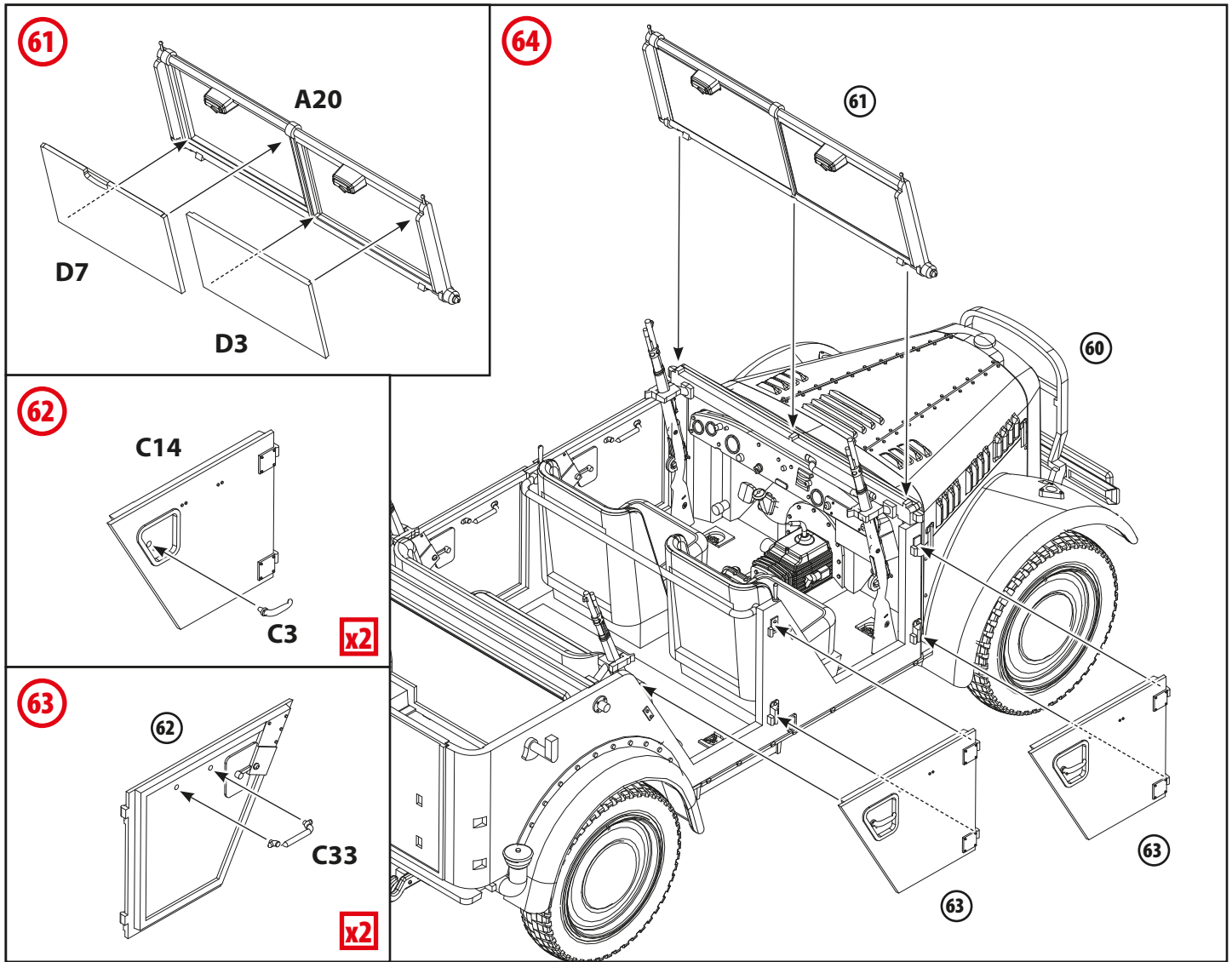
48

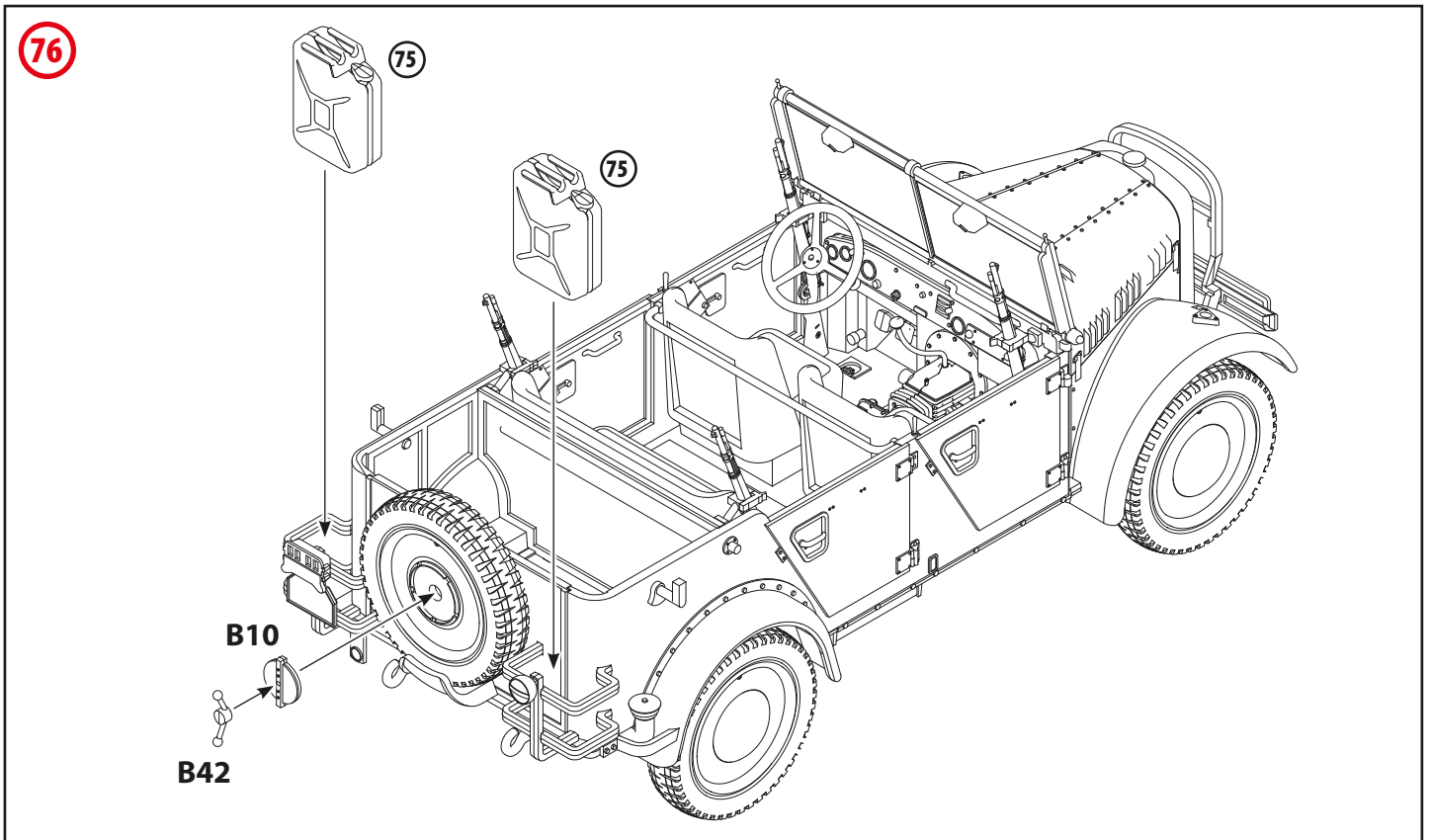
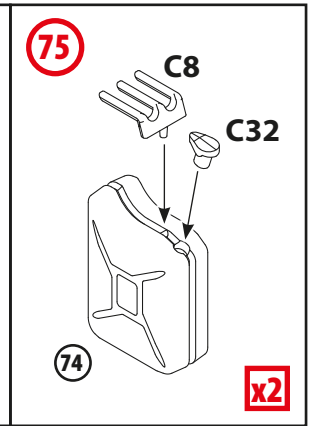
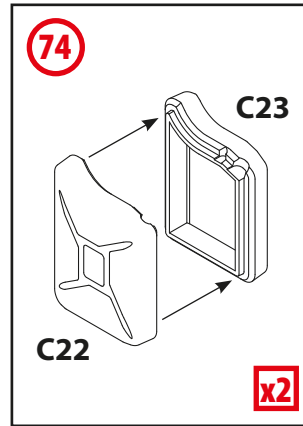
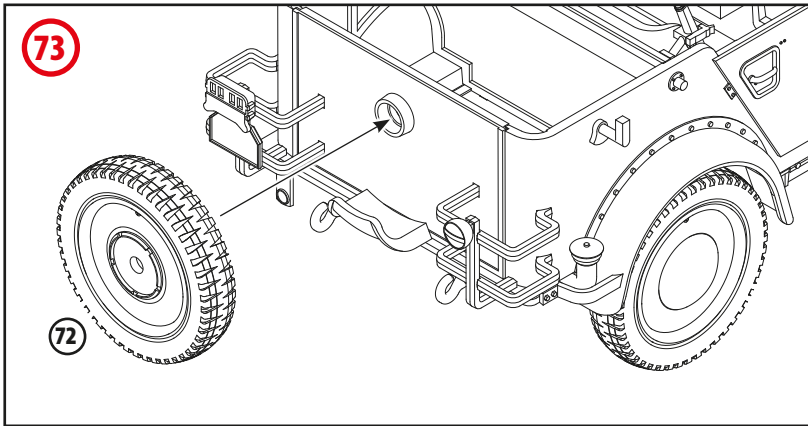
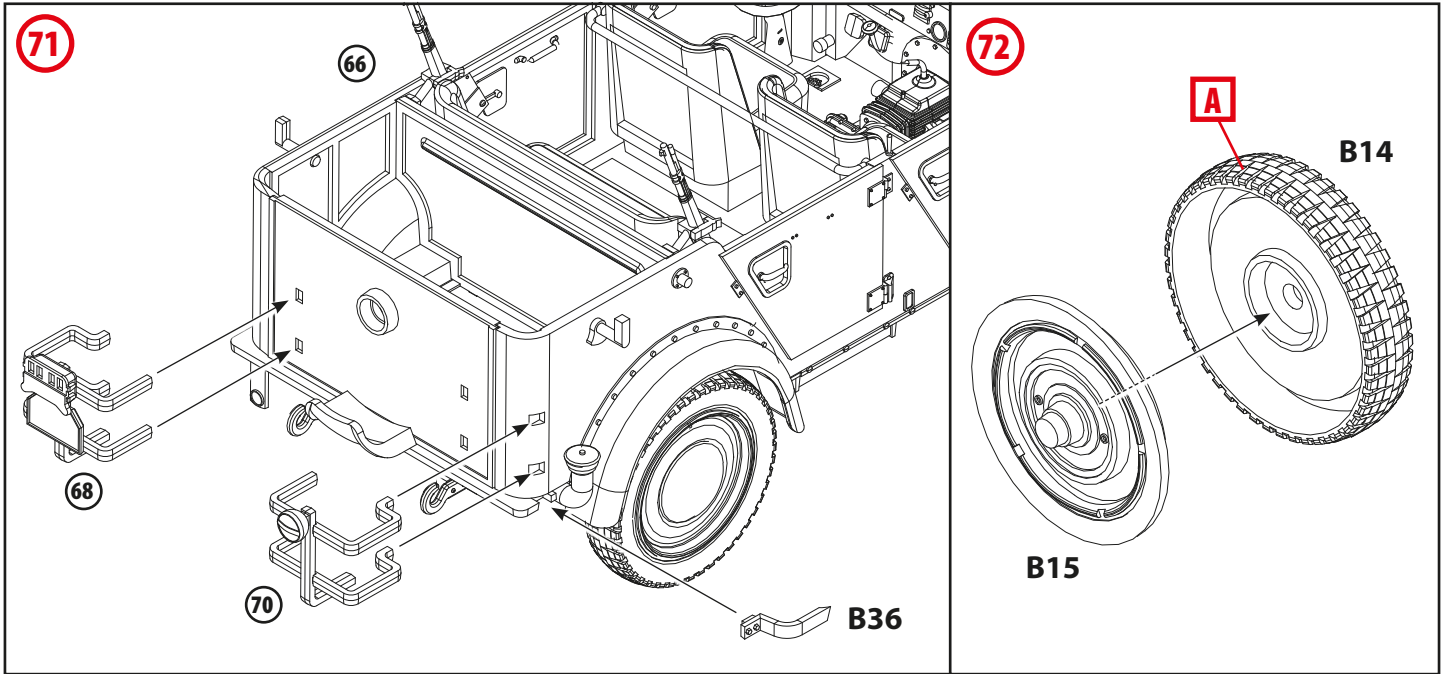


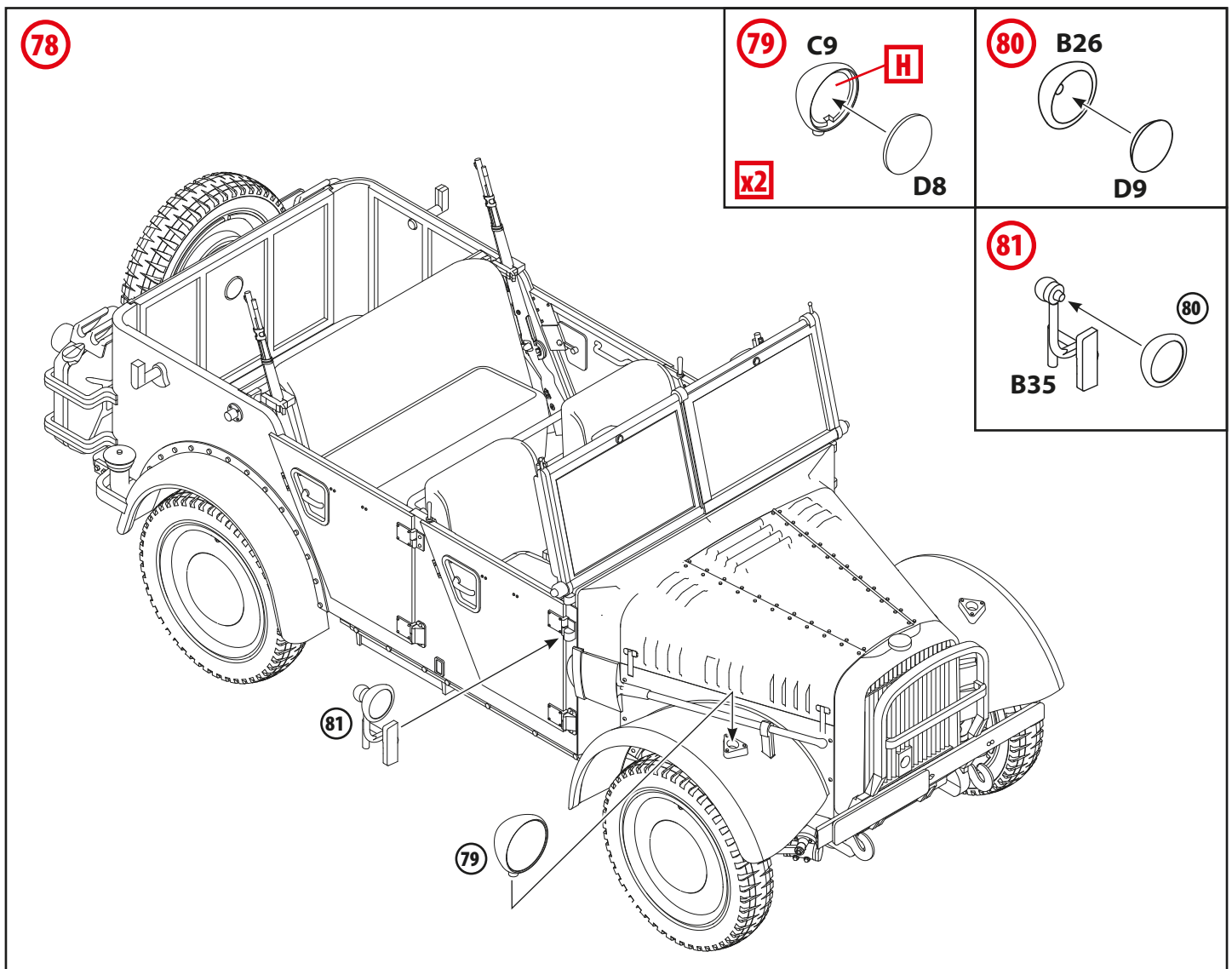
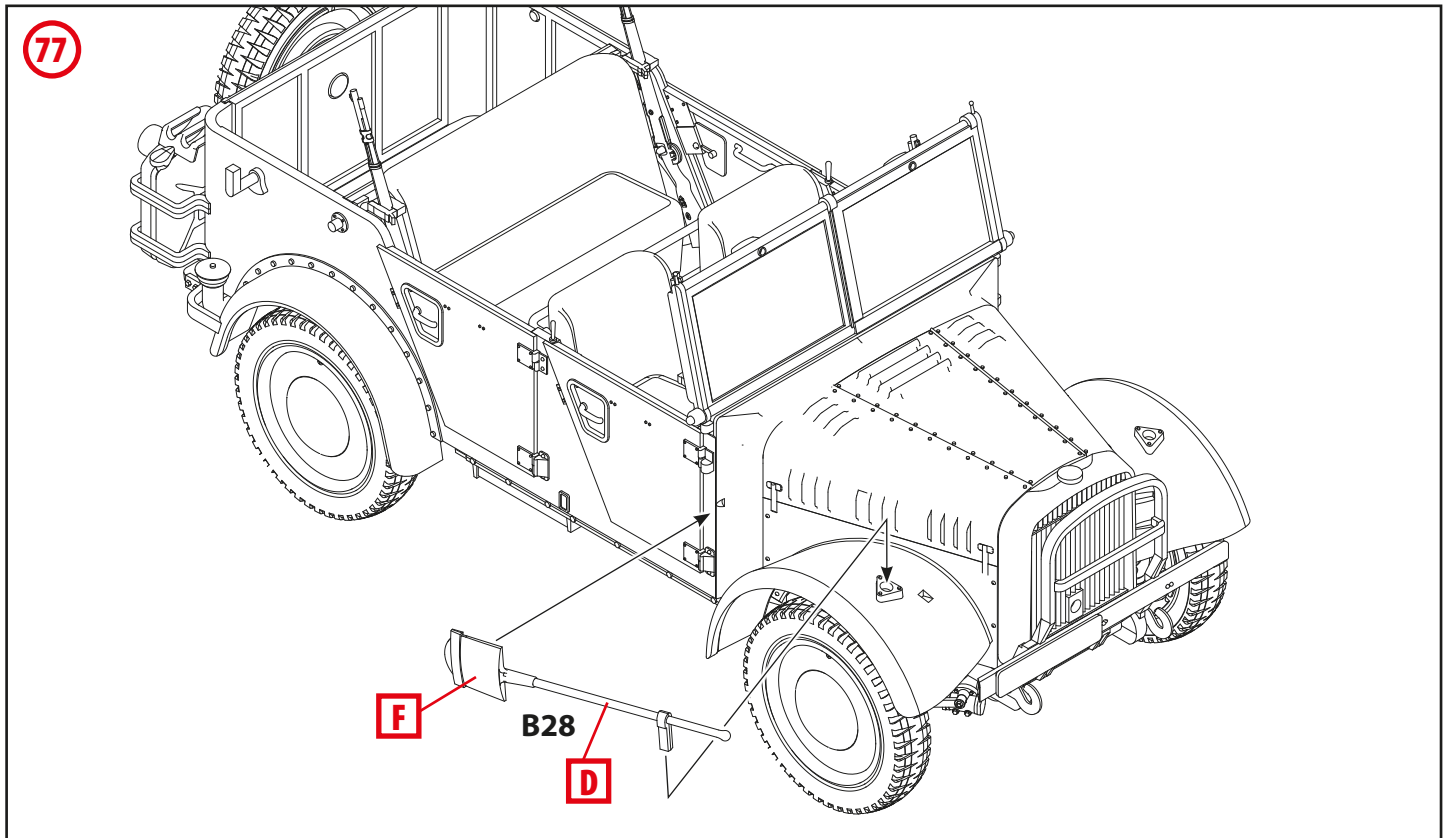


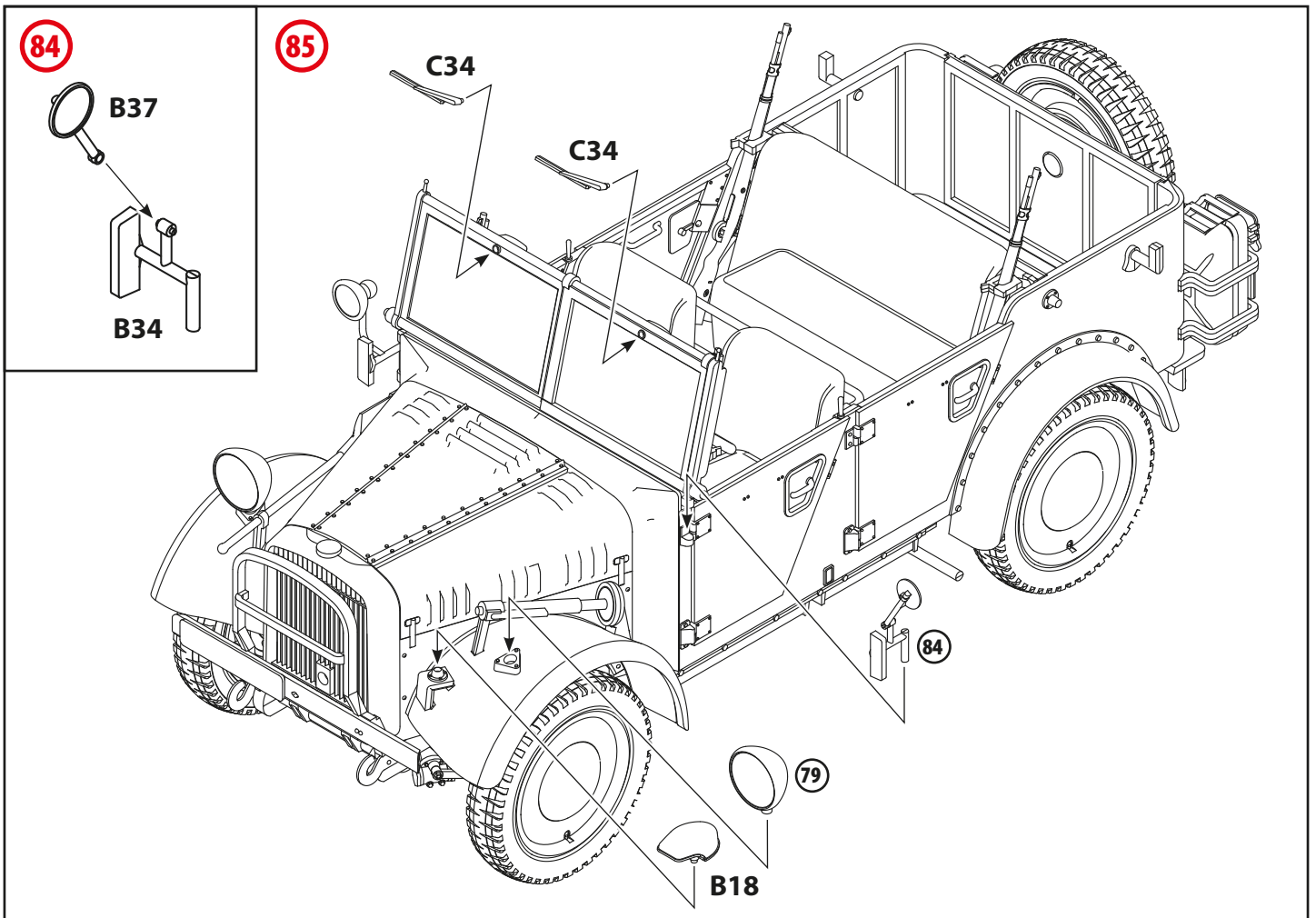
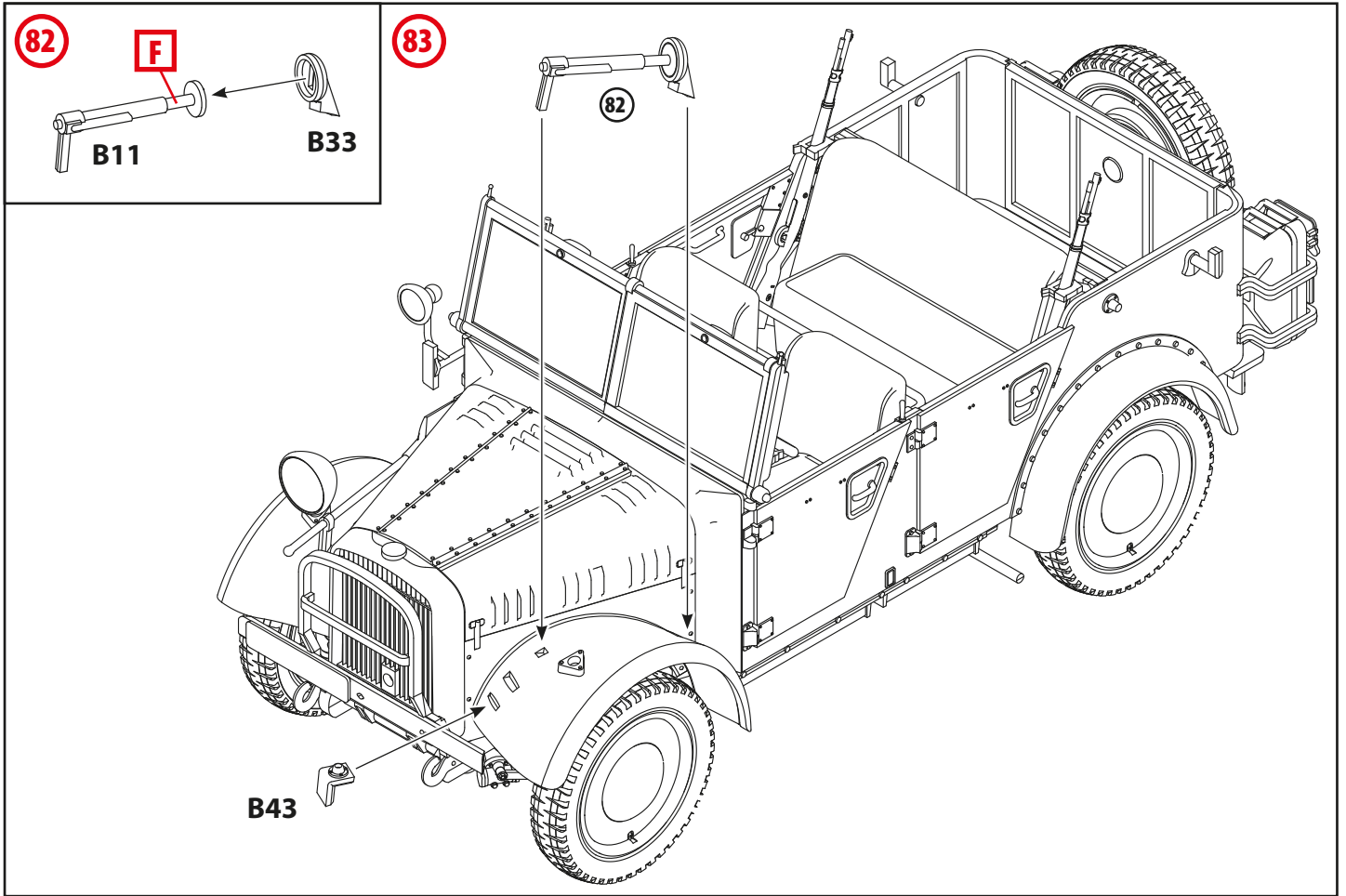


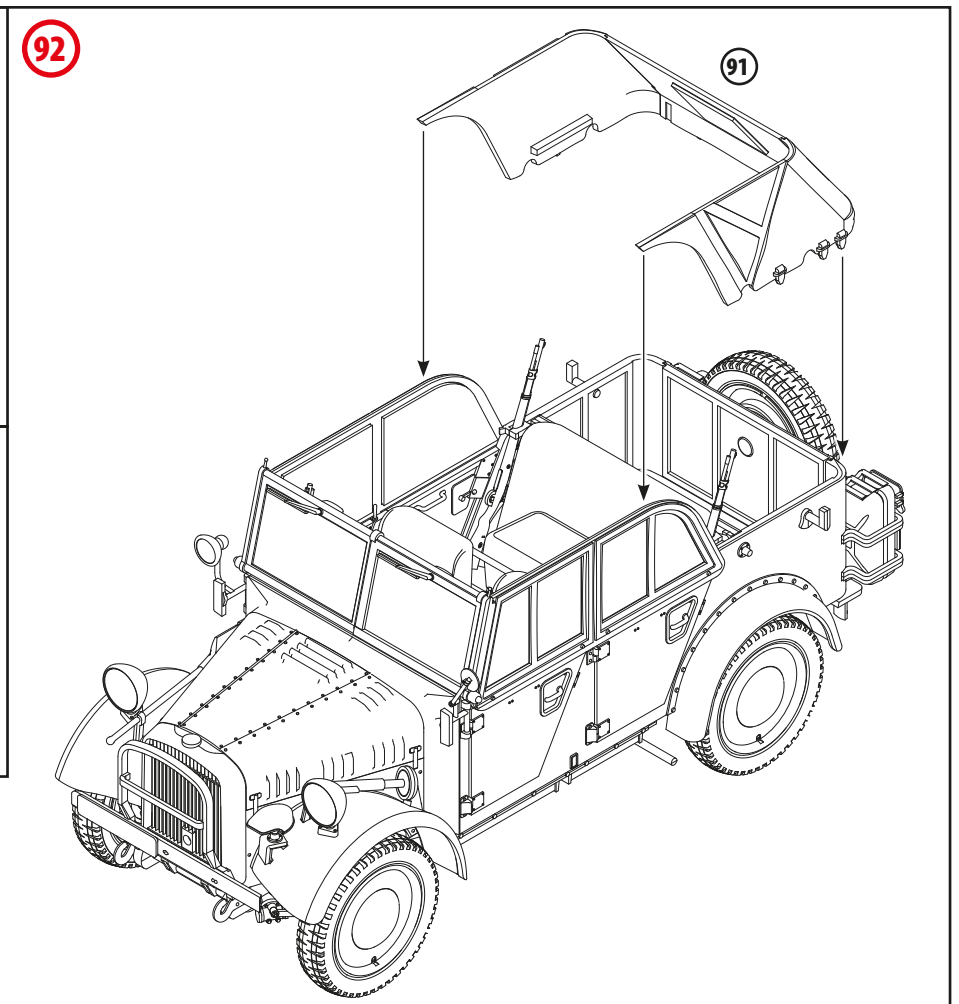
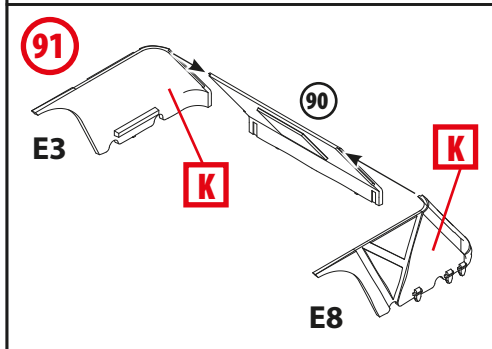
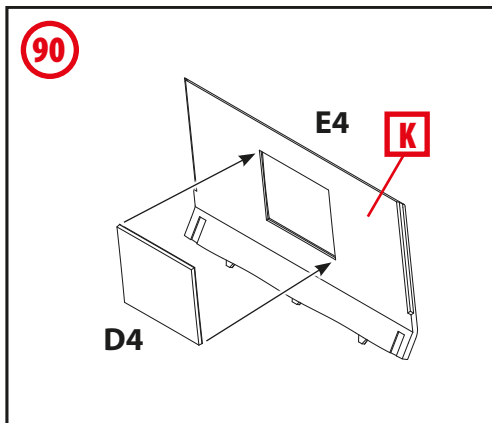
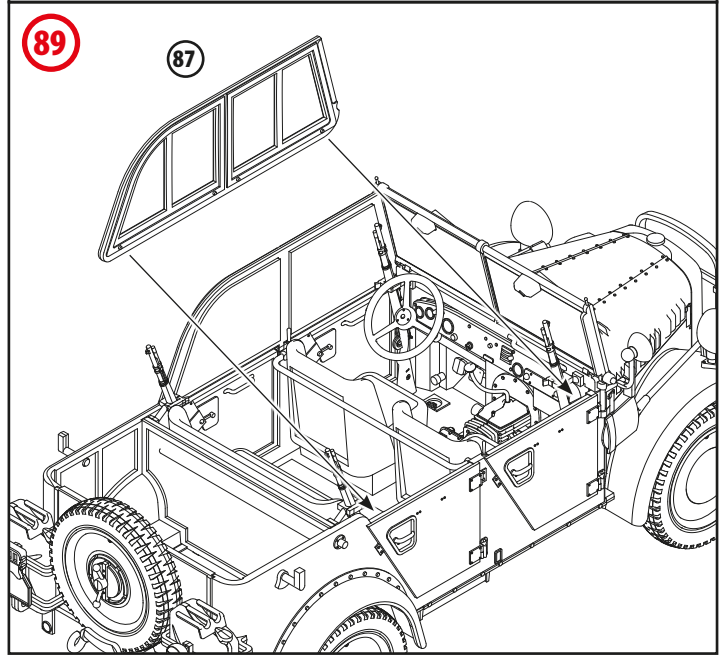
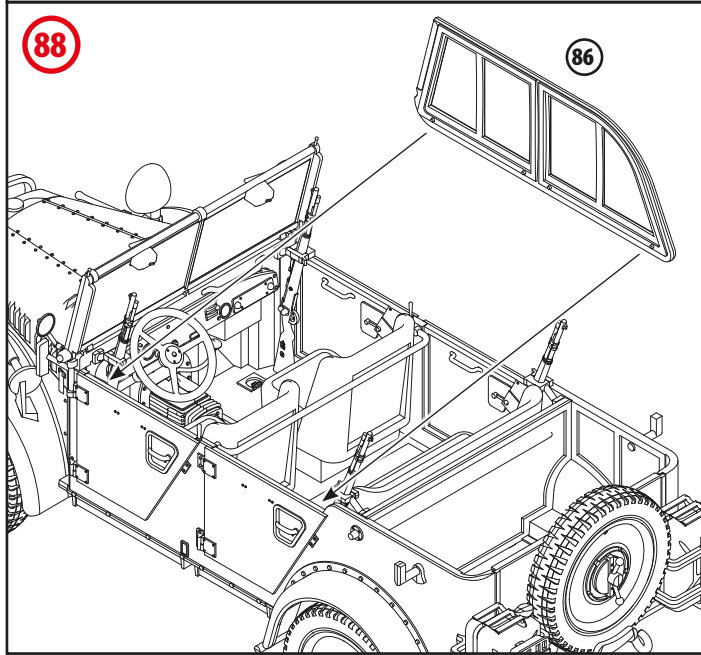
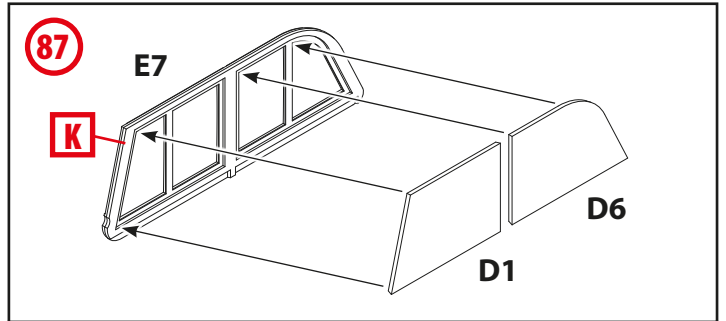
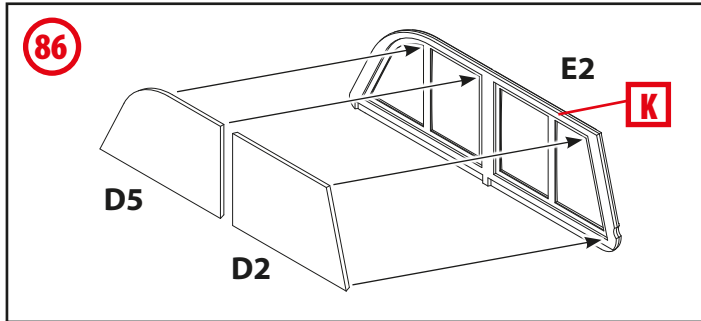




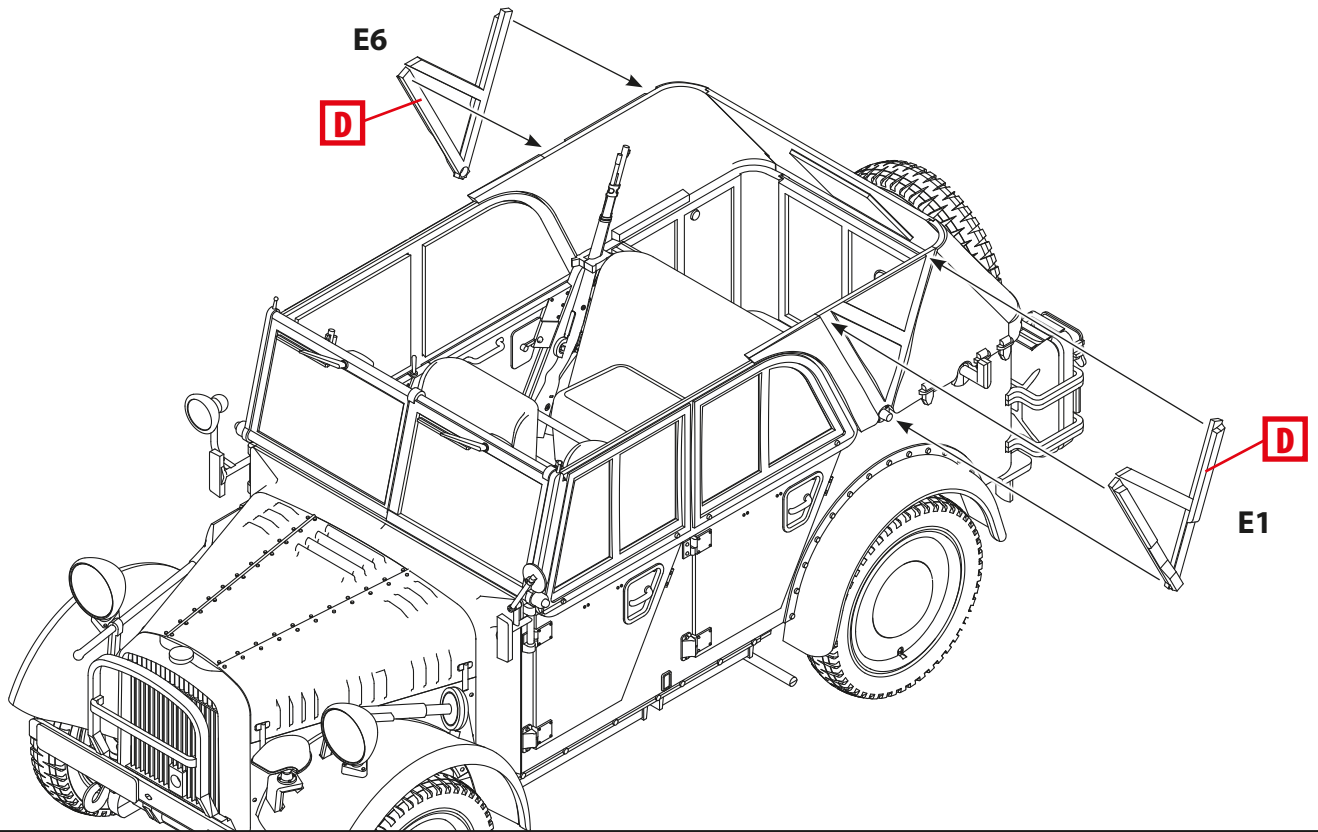




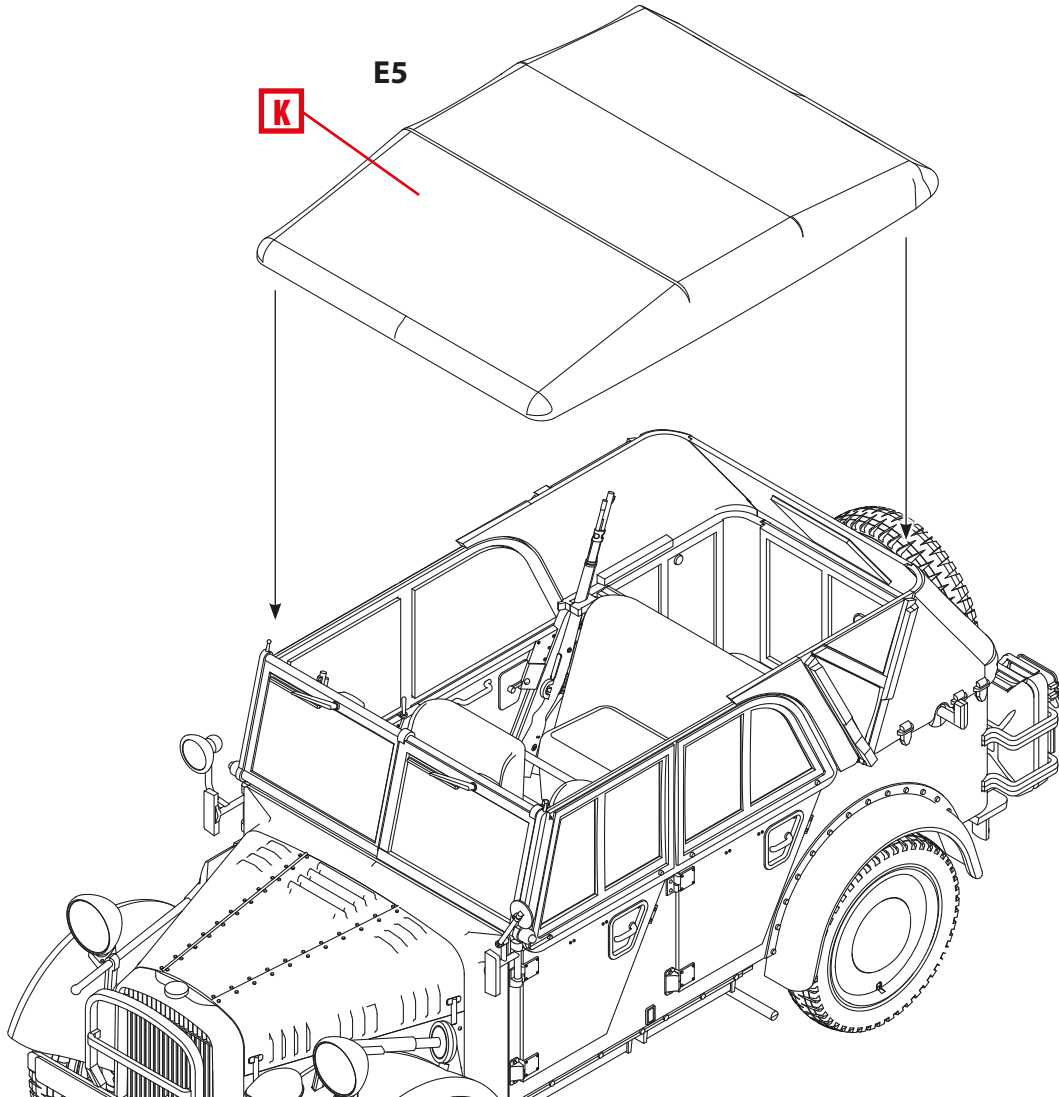


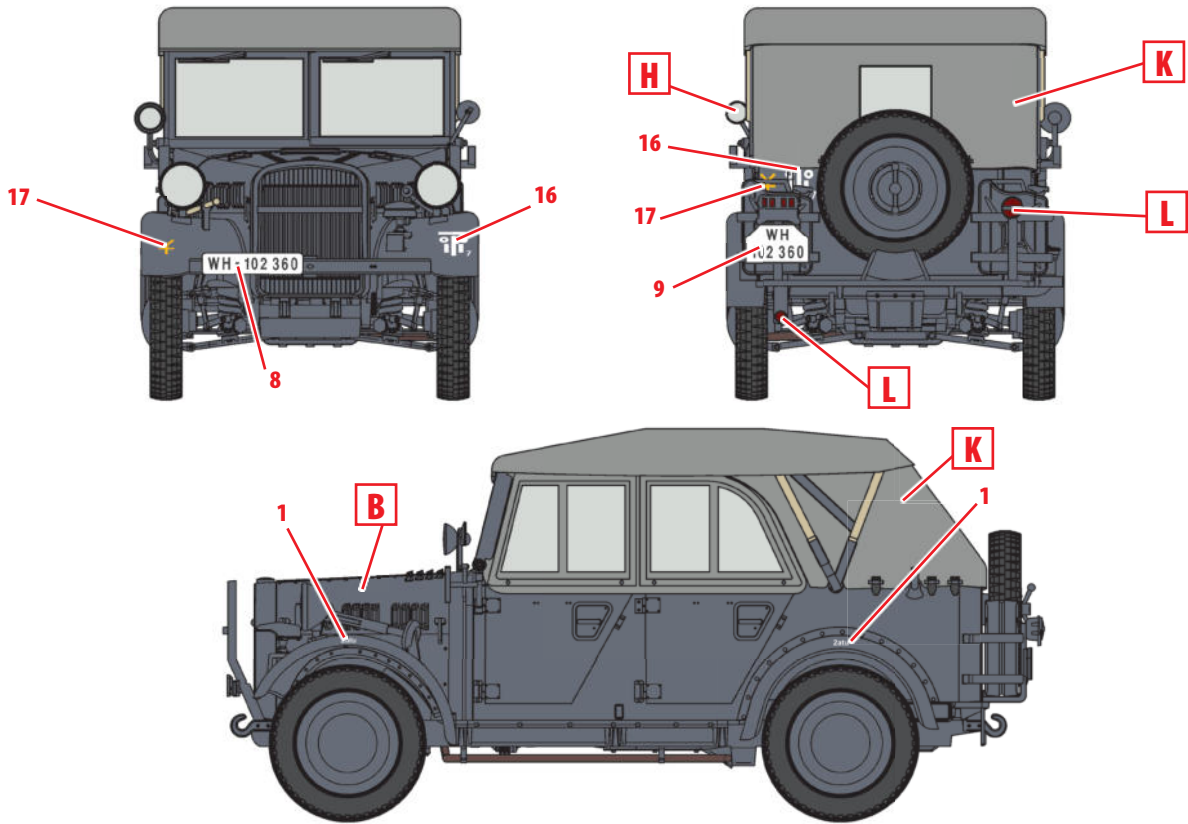


93

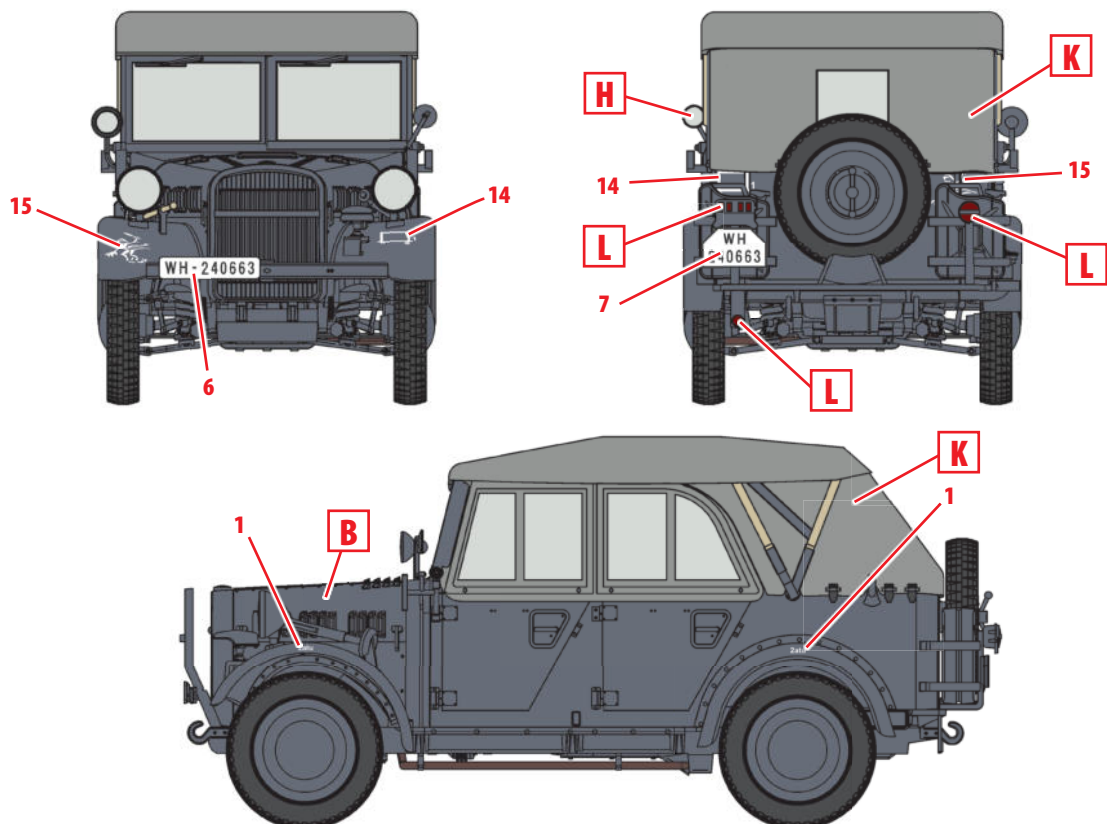


94

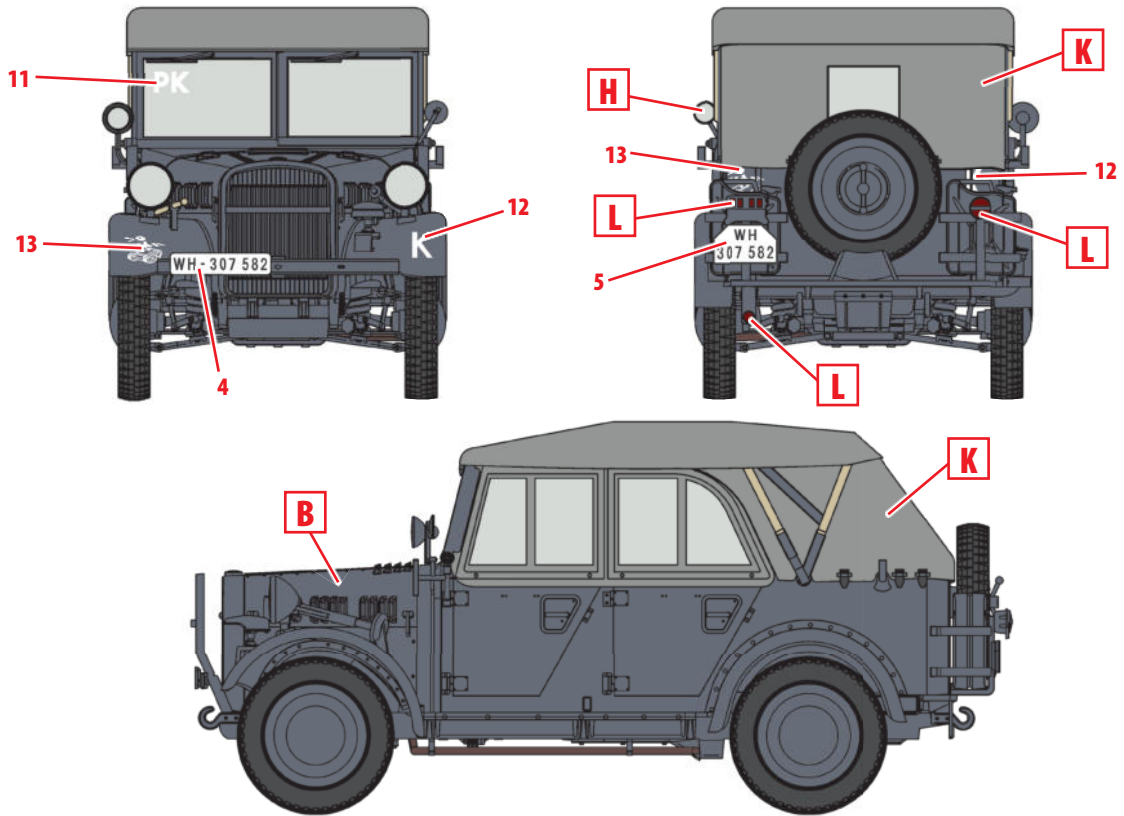




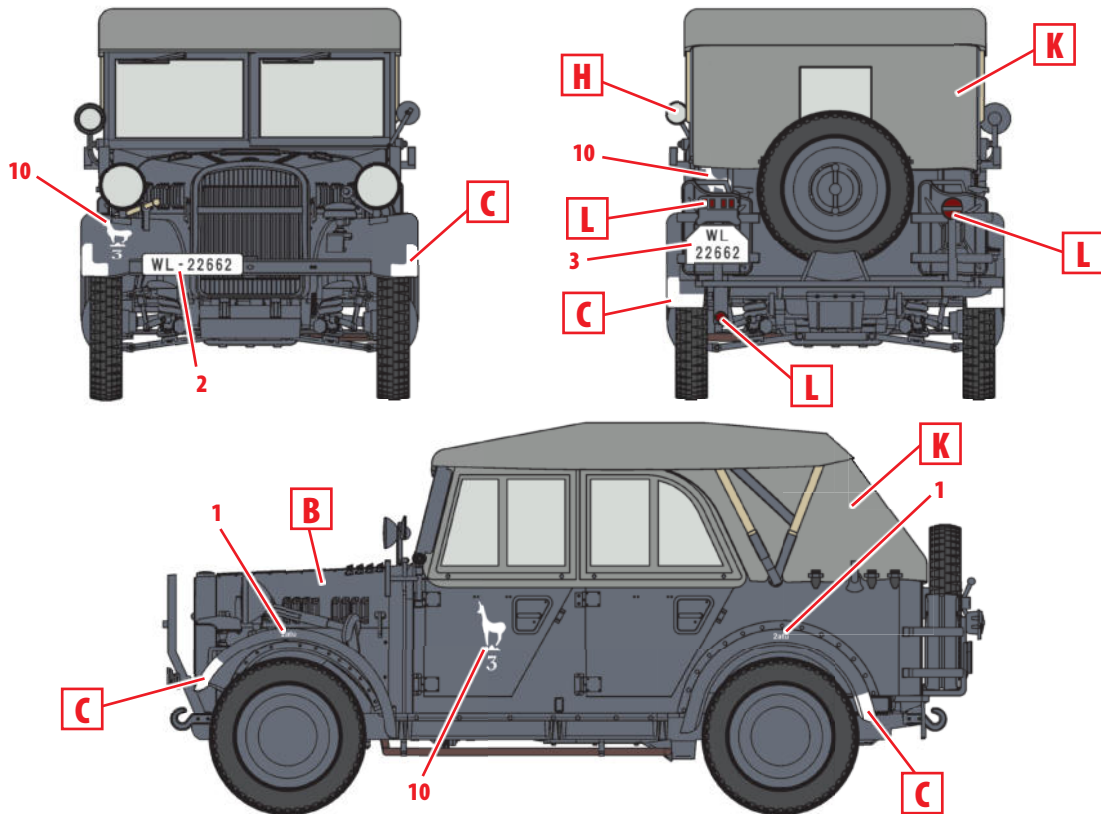
1. le.gl. Einheits-Pkw (Kfz.1), 16-я танковая дивизия, район Дона , июнь 1942 г.
le.gl. Einheits-Pkw (Kfz.1), 16 Pz.D, Don area, June 1942



2. le.gl. Einheits-Pkw (Kfz.1), 11-я танковая дивизия, Украина, июль 1941 г.
le.gl. Einheits-Pkw (Kfz.1), 11 Pz.D, Ukraine, July 1941



3. Іє.гІ. Einheits-Pkw (Kfz.1), 1-я танковая группа Клейста, Украина, июль 1941 г.
 Іє.гІ. Einheits-Pkw (Kfz.1), Panzergruppe 1 Kleist, Ukraine, July 1941



4. Іє.гІ. Einheits-Pkw (Kfz.1), І/JG51, Старый Быхов (Белоруссия), июль 1941 г.
 Іє.гІ. Einheits-Pkw (Kfz.1), І/JG51, Stary Bykhov (Belorussia), July 1941

ООО ІСМ Холдінг
 ул. Бориспольская 9, строение 64,
 02099, Киев, Украина
 Тел./факс: +38(044) 369 54 12
 E-mail: export@icm.com.ua



ICM Holding
 Borispolskaya, 9, build. 64,
 02099, Kiev, Ukraine
 Tel./Fax: +38(044) 369 54 12
 E-mail: export@icm.com.ua